

ผลการตรวจวัดคุณภาพสิ่งแวดล้อม
โครงการจัดตั้งนิคมอุตสาหกรรมฉะเชิงเทรา บลูเทค ซิตี้ ของบริษัท ดับเบิลพี แลนด์ จำกัด
(ระยะก่อสร้าง) เดือนกรกฎาคม 2567
ดำเนินการตรวจวัดระหว่าง วันที่ 15 - 22 กรกฎาคม 2567

บริษัท ไคเนติกส์ คอนสตรัคชั่น จำกัด ได้รับมอบหมายจาก บริษัท ดับเบิลพี แลนด์ จำกัด ให้เป็นผู้ดำเนินการตรวจวัดคุณภาพสิ่งแวดล้อม ของโครงการจัดตั้งนิคมอุตสาหกรรมฉะเชิงเทรา บลูเทค ซิตี้ ของบริษัท ดับเบิลพี แลนด์ จำกัด ที่ตั้งโครงการ ตำบลเขาตุน อำเภอบางปะกง จังหวัดฉะเชิงเทรา เพื่อนำผลการตรวจวัดที่ได้ไปใช้ในการวางแผน การจัดการสภาพแวดล้อมให้มีความปลอดภัยและเหมาะสมต่อการปฏิบัติงาน โดยดำเนินการตรวจวัด (ระยะก่อสร้าง) เดือนกรกฎาคม 2567 ระหว่างวันที่ 15 - 22 กรกฎาคม 2567 มีรายละเอียดดังต่อไปนี้

1. วัตถุประสงค์

1.1 เพื่อให้ได้ข้อมูลของระดับคุณภาพสิ่งแวดล้อม เพื่อเปรียบเทียบกับมาตรฐานตามที่ราชการกำหนด และมาตรฐานตามหลักวิชาการอื่น ๆ ที่เกี่ยวข้อง

1.2 เสนอแนะแนวทางที่เหมาะสมในการแก้ไขปรับปรุงสภาพหรือลักษณะงานที่ไม่เหมาะสม และมีค่าไม่อยู่ในเกณฑ์ที่มาตรฐานกำหนด เพื่อลดผลกระทบต่อคุณภาพสิ่งแวดล้อมทั้งภายในโครงการและต่อพื้นที่โดยรอบ

1.3 เพื่อจัดทำรายงานผลการตรวจวัดคุณภาพสิ่งแวดล้อม นำเสนอต่อผู้รับผิดชอบของโครงการ และหน่วยงานที่เกี่ยวข้อง เพื่อนำไปเป็นแนวทางในการจัดระบบการจัดการสิ่งแวดล้อม เพื่อลดผลกระทบต่อคุณภาพสิ่งแวดล้อมทั้งภายในโครงการและต่อพื้นที่โดยรอบ

2. ขอบเขตการดำเนินการ

ดำเนินการตรวจวัดคุณภาพอากาศในบรรยากาศโดยทั่วไป ความเร็วและทิศทางลม เป็นเวลา 7 วันต่อเนื่อง จำนวน 4 สถานี โดยมีตำแหน่งการตรวจวัดตลอดจนดัชนีที่ทำการตรวจวิเคราะห์ ดังแสดงในตารางที่ 1

ตารางที่ 1
ขอบเขตการดำเนินงานตรวจวัดคุณภาพสิ่งแวดล้อม

รายการตรวจวัด	ดัชนีการตรวจวัด	วันที่ตรวจวัด
1. คุณภาพอากาศในบรรยากาศโดยทั่วไป - บริเวณบ้านพักอาศัยด้านทิศเหนือ (47P 0717825 E, 1497072 N) - บริเวณบ้านพักอาศัยด้านทิศตะวันออก (47P 0719015 E, 1495069 N) - บริเวณบ้านพักอาศัยด้านทิศตะวันตก (47P 0716888 E, 1495598 N) - บริเวณบ้านพักอาศัยด้านทิศใต้ (47P 0717417 E, 1494746 N)	 - TSP - PM-10 - Wind Speed & Wind Direct	 15-22 กรกฎาคม 2567

3. วิธีการวิเคราะห์ และเครื่องมือที่ใช้ในการเก็บและวิเคราะห์คุณภาพสิ่งแวดล้อม

การตรวจวัดและวิเคราะห์ที่ได้ดำเนินการตามวิธีที่กำหนดไว้ในมาตรฐาน ตามที่ราชการกำหนดและมาตรฐานสากล ที่ได้รับการยอมรับโดยทั่วไป วิธีการเก็บตัวอย่างและวิเคราะห์ได้ดังตารางที่ 2

ตารางที่ 2
วิธีการวิเคราะห์ และเครื่องมือที่ใช้ในการเก็บและวิเคราะห์คุณภาพสิ่งแวดล้อม

รายการตรวจวัด	ดัชนีการตรวจวัด	วิธีการวิเคราะห์	เครื่องมือที่ใช้ในการเก็บและวิเคราะห์ตัวอย่าง
1. คุณภาพอากาศ ในบรรยากาศโดยทั่วไป	TSP	US.EPA 40 CFR 50/ Gravimetric Method	- Hi-Volume Air Sampler - Electronic Balance
	PM-10		
	Wind Speed/ Wind Direction	Wind ASTM D 4480-93 /WSWD Equipment	- Wind Rose Diagram - Wind Speed, Wind Direction Sensor

4. ผลการตรวจวัดคุณภาพสิ่งแวดล้อม

ผลการตรวจวัดคุณภาพสิ่งแวดล้อม โครงการจัดตั้งนิคมอุตสาหกรรมฉะเชิงเทรา บลูเทค ซิตี้ จำนวน 4 สถานี แสดงดังตารางที่ 3 ถึง ตารางที่ 11 ซึ่งสรุปได้ดังต่อไปนี้

4.1 คุณภาพอากาศในบรรยากาศโดยทั่วไป

ผลการตรวจวิเคราะห์คุณภาพอากาศในบรรยากาศโดยทั่วไป จำนวน 4 สถานี ได้แก่ บริเวณบ้านพักอาศัยด้านทิศเหนือ, บริเวณบ้านพักอาศัยด้านทิศตะวันออก, บริเวณบ้านพักอาศัยด้านทิศตะวันตก และบริเวณบ้านพักอาศัยด้านทิศใต้ ดัชนีที่ตรวจวัด ได้แก่ ฝุ่นละอองรวม (TSP) และฝุ่นละอองขนาดเล็กกว่า 10 ไมครอน (PM-10) โดยทำการตรวจวัดเป็นเวลา 7 วันต่อเนื่อง ระหว่างวันที่ 15-22 กรกฎาคม 2567 แสดงดังตารางที่ 3 เมื่อเปรียบเทียบกับผลการตรวจวัดกับมาตรฐานตามประกาศคณะกรรมการสิ่งแวดล้อมแห่งชาติ ฉบับที่ 24 (พ.ศ.2547) เรื่อง กำหนดมาตรฐานคุณภาพอากาศในบรรยากาศโดยทั่วไป โดยตามประกาศฯ กำหนดให้ ค่าเฉลี่ยของฝุ่นละอองรวม (TSP) ในเวลา 24 ชั่วโมง และค่าเฉลี่ยของฝุ่นละอองขนาดเล็กกว่า 10 ไมครอน (PM-10) ในเวลา 24 ชั่วโมง มีค่าไม่เกิน 0.330 มิลลิกรัมต่อลูกบาศก์เมตร และ 0.120 มิลลิกรัมต่อลูกบาศก์เมตร ตามลำดับ ผลการตรวจวิเคราะห์คุณภาพอากาศในบรรยากาศโดยทั่วไป ของทั้ง 4 สถานี พบว่า ตลอดช่วงการตรวจวัดทุกดัชนีที่ตรวจวิเคราะห์มีค่าอยู่ในเกณฑ์มาตรฐานกำหนด

ตารางที่ 3
ผลการตรวจวิเคราะห์คุณภาพอากาศในบรรยากาศโดยทั่วไป
(เก็บตัวอย่างระหว่างวันที่ 15-22 กรกฎาคม 2567)

วันที่ตรวจวัด	ผลการตรวจวัด (mg/m ³)							
	บริเวณบ้านพักอาศัย ด้านทิศเหนือ		บริเวณบ้านพักอาศัย ด้านทิศตะวันออก		บริเวณบ้านพักอาศัย ด้านทิศตะวันตก		บริเวณบ้านพักอาศัย ด้านทิศใต้	
	TSP	PM ₁₀	TSP	PM ₁₀	TSP	PM ₁₀	TSP	PM ₁₀
15-16 ก.ค. 2567	0.055	0.024	0.050	0.022	0.022	0.014	0.032	0.027
16-17 ก.ค. 2567	0.058	0.030	0.051	0.037	0.050	0.048	0.043	0.037
17-18 ก.ค. 2567	0.046	0.020	0.058	0.025	0.030	0.020	0.054	0.024
18-19 ก.ค. 2567	0.045	0.016	0.072	0.023	0.066	0.021	0.027	0.022
19-20 ก.ค. 2567	0.029	0.015	0.052	0.024	0.021	0.017	0.025	0.019
20-21 ก.ค. 2567	0.030	0.017	0.047	0.017	0.021	0.019	0.055	0.022
21-22 ก.ค. 2567	0.027	0.012	0.050	0.027	0.025	0.012	0.040	0.019
มาตรฐาน ^{1/}	0.330	0.120	0.330	0.120	0.330	0.120	0.330	0.120

หมายเหตุ : ^{1/}มาตรฐานตามประกาศคณะกรรมการสิ่งแวดล้อมแห่งชาติ ฉบับที่ 24 (พ.ศ.2547) เรื่อง กำหนดมาตรฐานคุณภาพอากาศในบรรยากาศโดยทั่วไป

4.2 ความเร็วลมและทิศทางลม (Wind Speed & Wind Direction)

ผลการตรวจวัดความเร็วลมและทิศทางลม (Wind Speed & Wind Direction) จำนวน 4 สถานี ได้แก่ บริเวณบ้านพักอาศัยด้านทิศเหนือ, บริเวณบ้านพักอาศัยด้านทิศตะวันออก, บริเวณบ้านพักอาศัยด้านทิศตะวันตก และบริเวณบ้านพักอาศัยด้านทิศใต้ โดยใช้เครื่องบันทึกข้อมูลความเร็วลมและทิศทางลมชนิด Cup Anemometer และ Wind Vane ทำการตรวจวัดเป็นเวลา 7 วันต่อเนื่อง ระหว่างวันที่ 15-22 กรกฎาคม 2567 ผลการตรวจวัดแสดงดังตารางที่ 4 ถึง ตารางที่ 11 และรูปที่ 1 ถึง รูปที่ 4

ตารางที่ 4
ผลการความเร็วลมและทิศทางลมเฉลี่ยรายชั่วโมง บริเวณบ้านพักอาศัยด้านทิศเหนือ
(ตรวจวัดระหว่างวันที่ 15-22 กรกฎาคม 2567)

เวลา	บริเวณบ้านพักอาศัยด้านทิศเหนือ (47P 0717825 E, 1497072 N)													
	15-16 ก.ค. 2567		16-17 ก.ค. 2567		17-18 ก.ค. 2567		18-19 ก.ค. 2567		19-20 ก.ค. 2567		20-21 ก.ค. 2567		21-22 ก.ค. 2567	
	WS (m/s)	WD	WS (m/s)	WD	WS (m/s)	WD	WS (m/s)	WD	WS (m/s)	WD	WS (m/s)	WD	WS (m/s)	WD
18:00 – 19:00	2.4	WSW	1.0	SW	1.8	ESE	1.3	SSW	1.1	SW	1.0	SW	2.7	SSE
19:00 – 20:00	0.5	SW	1.8	SSE	2.0	ESE	1.6	SSW	0.7	SW	1.4	SW	1.9	S
20:00 – 21:00	2.1	SSW	1.2	S	0.7	E	1.3	ESE	1.3	SSW	2.2	SW	1.4	SSE
21:00 – 22:00	0.8	S	0.7	ESE	0.7	ENE	0.7	ESE	Calm	SW	1.5	SSW	1.1	SSE
22:00 – 23:00	Calm	SSW	1.7	SSE	1.0	E	0.4	NNE	1.3	ESE	3.6	SSE	1.5	ESE
23:00 – 24:00	1.2	ESE	0.7	SSE	0.5	ENE	0.7	NNW	Calm	S	0.8	SSW	0.5	SSE
00:00 – 01:00	Calm	ENE	2.0	SSE	1.0	ESE	0.5	NNW	Calm	S	0.5	S	0.7	S
01:00 – 02:00	Calm	ESE	1.8	S	1.8	ESE	0.8	N	Calm	SSW	0.6	S	4.0	W
02:00 – 03:00	Calm	ESE	1.5	SSW	Calm	E	0.9	NNE	1.0	WSW	3.6	NE	1.6	NNW
03:00 – 04:00	Calm	ESE	2.1	ESE	Calm	ENE	Calm	NE	0.3	WNW	1.3	SW	0.8	NE
04:00 – 05:00	1.4	SSE	0.4	NE	Calm	E	Calm	NNE	0.6	W	0.7	SW	0.3	ENE
05:00 – 06:00	0.9	SSE	0.6	ENE	Calm	ESE	Calm	N	0.8	NNE	Calm	SSE	0.3	E
06:00 – 07:00	Calm	ESE	Calm	ESE	Calm	E	Calm	SSE	Calm	NNW	Calm	SSE	0.9	ENE
07:00 – 08:00	0.5	E	0.8	ESE	Calm	NE	0.6	SSE	Calm	NNW	0.9	ESE	0.5	NE
08:00 – 09:00	Calm	E	0.5	ENE	0.8	ESE	0.5	SSE	0.7	NNW	1.3	ESE	0.6	NE
09:00 – 10:00	1.8	ENE	1.8	N	0.5	ENE	Calm	WSW	0.9	NE	1.1	E	0.6	ESE
10:00 – 11:00	2.2	NNE	1.4	E	0.5	ENE	0.6	W	0.9	ESE	1.2	ESE	0.9	E
11:00 – 12:00	1.2	NE	2.7	ENE	0.6	NE	0.9	WSW	3.0	W	0.5	WSW	0.8	SSW
12:00 – 13:00	1.3	N	0.9	ENE	1.5	SW	2.1	WSW	3.0	W	0.9	S	1.1	WSW
13:00 – 14:00	2.5	NNE	1.1	ENE	2.4	SSE	1.1	W	1.5	WSW	2.4	WSW	1.1	SW
14:00 – 15:00	3.4	NNE	2.0	SSE	4.2	SSW	1.6	WSW	1.5	WNW	3.6	WSW	1.5	SW
15:00 – 16:00	2.0	NE	2.1	NNE	3.7	W	1.8	WSW	3.8	WSW	2.3	WSW	2.3	SSW
16:00 – 17:00	1.0	SSE	0.7	NNE	2.5	SSW	1.6	WSW	1.4	ESE	2.1	W	2.7	WSW
17:00 – 18:00	1.7	ENE	1.0	ESE	0.8	SSW	0.5	SSW	2.4	NNW	1.3	WSW	0.5	S

หมายเหตุ: 1. Calm = <0.3 m/s 2. WS (Wind Speed) = ความเร็วลม 3. WD (Wind Direction) = ทิศทางลม

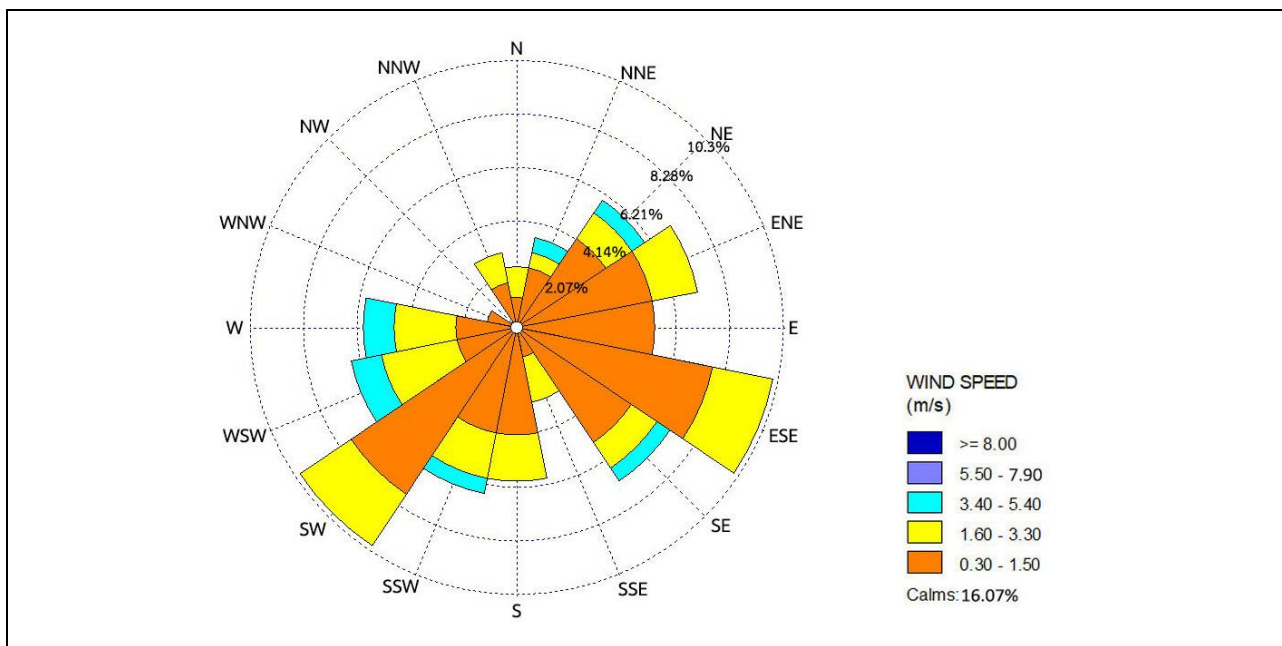
ตารางที่ 5

ร้อยละของการเกิดทิศทางลมในช่วงความเร็วที่แตกต่างกัน บริเวณบ้านพักอาศัยด้านทิศเหนือ
(ตรวจวัดระหว่างวันที่ 15-22 กรกฎาคม 2567)

ทิศทาง	ร้อยละของความเร็วลม (เมตร/วินาที)					รวม
	0.3 - 1.5 m/s	0.3 - 1.5 m/s	3.4 - 5.4 m/s	5.5 - 7.9 m/s	≥ 8.0 m/s	
N	1.19	1.19	-	-	-	2.38
NNE	2.38	0.60	0.60	-	-	3.57
NE	4.17	1.19	0.60	-	-	5.95
ENE	5.36	1.79	-	-	-	7.14
E	5.36	-	-	-	-	5.36
ESE	7.74	2.38	-	-	-	10.12
SE	5.36	1.19	0.60	-	-	7.14
SSE	1.19	1.79	-	-	-	2.98
S	4.17	1.79	-	-	-	5.95
SSW	4.17	1.79	0.60	-	-	6.55
SW	7.74	2.38	-	-	-	10.12
WSW	2.38	2.98	1.19	-	-	6.55
W	2.38	2.38	1.19	-	-	5.95
WNW	1.19	-	-	-	-	1.19
NW	-	-	-	-	-	-
NNW	1.79	1.19	-	-	-	2.98
Sub-Total	56.55	22.62	4.76	-	-	83.93
CALM	16.07					

หมายเหตุ : Frequency of Calm Wind: 27

Frequency of Calm Wind: 16.07%



รูปที่ 1 แผนผังแสดงความเร็วลมและทิศทางลม (บริเวณบ้านพักอาศัยด้านทิศเหนือ)

ผลการตรวจวัดความเร็วลมและทิศทางลม บริเวณบ้านพักอาศัยด้านทิศเหนือ จากตารางที่ 5 และรูปที่ 1 พบว่าลมส่วนใหญ่เป็นลมเบา (Light Air) มีความเร็วลมเฉลี่ย 0.3 – 1.5 เมตรต่อวินาที ที่พัดมาจากทางทิศตะวันออกเฉียงใต้ค่อนไปทางตะวันออก (ESE) และทิศตะวันตกเฉียงใต้ (SW) ร้อยละ 7.74 และมีลมสงบ (Calm) คิดเป็นร้อยละ 16.07

ตารางที่ 6
ผลการความเร็วลมและทิศทางลมเฉลี่ยรายชั่วโมง บริเวณบ้านพักอาศัยด้านทิศตะวันออก
(ตรวจวัดระหว่างวันที่ 15-22 กรกฎาคม 2567)

เวลา	บริเวณบ้านพักอาศัยด้านทิศตะวันออก (47P 0719015 E, 1495069 N)													
	15-16 ก.ค. 2567		16-17 ก.ค. 2567		17-18 ก.ค. 2567		18-19 ก.ค. 2567		19-20 ก.ค. 2567		20-21 ก.ค. 2567		21-22 ก.ค. 2567	
	WS (m/s)	WD	WS (m/s)	WD	WS (m/s)	WD	WS (m/s)	WD	WS (m/s)	WD	WS (m/s)	WD	WS (m/s)	WD
18:00 – 19:00	0.6	NNE	1.0	ENE	Calm	SSW	1.0	SW	0.5	WSW	Calm	SW	0.9	SW
19:00 – 20:00	1.1	NE	1.2	NNE	1.2	SSW	Calm	SSW	1.3	SSW	Calm	SW	0.7	SW
20:00 – 21:00	0.5	NNE	0.4	NNE	0.6	SSW	1.0	SW	Calm	WSW	1.0	SW	1.5	WNW
21:00 – 22:00	Calm	NNE	0.7	N	Calm	SSW	1.1	SW	0.5	WSW	Calm	SW	Calm	SW
22:00 – 23:00	Calm	NNE	0.5	NE	Calm	SW	1.0	SW	1.1	SW	0.9	WSW	1.4	WSW
23:00 – 24:00	1.0	NE	1.0	NE	1.0	SW	0.5	SW	1.3	S	0.5	WSW	1.6	W
00:00 – 01:00	0.8	NE	0.6	NE	1.0	SW	0.6	SW	0.8	SW	1.2	WSW	2.5	WNW
01:00 – 02:00	0.6	NE	1.1	ENE	1.0	WSW	1.2	SW	1.2	SW	2.6	WSW	1.7	WSW
02:00 – 03:00	2.2	N	2.3	NNE	0.8	SW	2.1	WSW	1.3	WSW	1.4	W	1.8	WNW
03:00 – 04:00	2.0	NNW	Calm	SSE	0.3	W	2.9	SW	0.4	WSW	1.5	W	2.2	WNW
04:00 – 05:00	0.9	NE	Calm	SSE	2.2	WSW	4.4	WSW	1.6	WSW	1.0	W	1.4	WNW
05:00 – 06:00	1.8	NNE	Calm	SSE	3.0	W	2.4	W	2.2	WNW	1.1	W	4.9	W
06:00 – 07:00	2.7	N	Calm	SSE	2.3	WNW	4.6	W	2.6	WNW	3.4	W	2.5	WNW
07:00 – 08:00	0.6	NE	Calm	SSE	3.5	WNW	2.7	W	1.5	W	2.1	W	2.5	W
08:00 – 09:00	1.2	NNE	Calm	SSE	4.2	WNW	1.8	SW	2.0	WNW	1.6	WNW	1.8	NW
09:00 – 10:00	0.8	ENE	Calm	SSE	1.4	WNW	1.6	WSW	0.5	W	2.5	WNW	1.2	W
10:00 – 11:00	Calm	NNE	Calm	SSE	2.7	WNW	1.3	W	1.5	WNW	1.2	W	1.5	WNW
11:00 – 12:00	0.8	N	Calm	SSE	1.4	NW	0.9	WNW	0.8	W	1.3	SW	2.1	W
12:00 – 13:00	Calm	N	Calm	SSE	1.4	W	3.0	WNW	0.8	WNW	0.7	WSW	2.9	WSW
13:00 – 14:00	Calm	N	Calm	SSE	0.8	W	0.9	W	0.7	WSW	0.8	WSW	1.1	W
14:00 – 15:00	Calm	N	0.6	SSW	0.8	WSW	1.7	SW	0.9	SW	0.6	W	0.8	WNW
15:00 – 16:00	0.3	N	0.6	SW	0.7	SSW	Calm	W	Calm	S	0.4	SW	1.3	W
16:00 – 17:00	Calm	NNE	0.8	S	0.5	SSW	Calm	S	0.7	SSW	0.8	SW	2.1	WSW
17:00 – 18:00	1.4	N	Calm	SSW	1.1	SW	Calm	SW	Calm	WSW	0.9	SW	2.3	WSW

หมายเหตุ: 1. Calm = <0.3 m/s 2. WS (Wind Speed) = ความเร็วลม 3. WD (Wind Direction) = ทิศทางลม

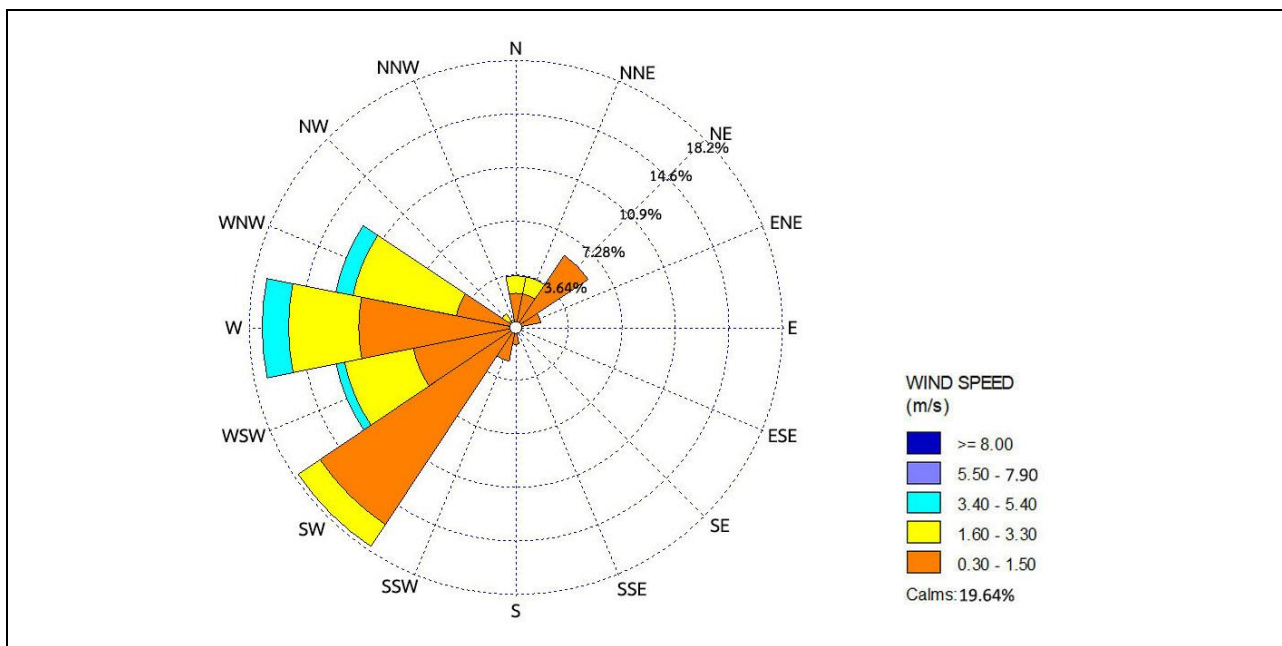
ตารางที่ 7

ร้อยละของการเกิดทิศทางลมในช่วงความเร็วที่ต่างกัน บริเวณบ้านพักอาศัยด้านทิศตะวันออก
(ตรวจวัดระหว่างวันที่ 15-22 กรกฎาคม 2567)

ทิศทาง	ร้อยละของความเร็วลม (เมตร/วินาที)					รวม
	0.3 - 1.5 m/s	0.3 - 1.5 m/s	3.4 - 5.4 m/s	5.5 - 7.9 m/s	≥ 8.0 m/s	
N	2.38	1.19	-	-	-	3.57
NNE	2.38	1.19	-	-	-	3.57
NE	5.95	-	-	-	-	5.95
ENE	1.79	-	-	-	-	1.79
E	-	-	-	-	-	-
ESE	-	-	-	-	-	-
SE	-	-	-	-	-	-
SSE	-	-	-	-	-	-
S	1.19	-	-	-	-	1.19
SSW	2.38	-	-	-	-	2.38
SW	16.07	1.79	-	-	-	17.86
WSW	7.14	4.76	0.60	-	-	12.50
W	10.71	4.76	1.79	-	-	17.26
WNW	4.17	7.14	1.19	-	-	12.50
NW	0.60	0.60	-	-	-	1.19
NNW	-	0.60	-	-	-	0.60
Sub-Total	54.76	22.02	3.57	-	-	80.36
CALM	19.64					

หมายเหตุ : Frequency of Calm Wind: 33

Frequency of Calm Wind: 19.64%



รูปที่ 2 แผนผังแสดงความเร็วลมและทิศทางลม (บริเวณบ้านพักอาศัยด้านทิศตะวันออก)

ผลการตรวจวัดความเร็วลมและทิศทางลม บริเวณบ้านพักอาศัยด้านทิศตะวันออก จากตารางที่ 7 และรูปที่ 2 พบว่าลมส่วนใหญ่เป็นลมเบา (Light Air) มีความเร็วลมเฉลี่ย 0.3 - 1.5 เมตรต่อวินาที ที่พัดมาจากทางทิศตะวันตกเฉียงใต้ (SW) ร้อยละ 16.07 และมีลมสงบ (Calm) คิดเป็นร้อยละ 19.64

ตารางที่ 8
ผลการความเร็วลมและทิศทางลมเฉลี่ยรายชั่วโมง บริเวณบ้านพักอาศัยด้านทิศตะวันตก
(ตรวจวัดระหว่างวันที่ 15-22 กรกฎาคม 2567)

เวลา	บริเวณบ้านพักอาศัยด้านทิศตะวันตก (47P 0716888 E, 1495598 N)													
	15-16 ก.ค. 2567		16-17 ก.ค. 2567		17-18 ก.ค. 2567		18-19 ก.ค. 2567		19-20 ก.ค. 2567		20-21 ก.ค. 2567		21-22 ก.ค. 2567	
	WS (m/s)	WD	WS (m/s)	WD	WS (m/s)	WD	WS (m/s)	WD	WS (m/s)	WD	WS (m/s)	WD	WS (m/s)	WD
18:00 – 19:00	0.9	SW	0.4	SE	0.4	S	0.9	SW	0.9	SW	2.2	SW	0.9	SW
19:00 – 20:00	0.4	WSW	Calm	SE	0.4	SSW	0.4	SW	Calm	WSW	1.8	SW	0.4	SW
20:00 – 21:00	Calm	SW	Calm	SE	Calm	SE	Calm	SSW	Calm	W	1.3	WSW	0.9	SW
21:00 – 22:00	Calm	SW	1.8	SE	0.4	SSE	Calm	SE	Calm	WNW	2.2	SW	1.3	SW
22:00 – 23:00	Calm	SW	2.2	SE	0.4	SSE	Calm	SE	Calm	NE	1.3	WSW	2.2	SW
23:00 – 24:00	Calm	S	0.9	SSE	Calm	SW	Calm	SE	Calm	NNE	1.3	WSW	2.2	W
00:00 – 01:00	Calm	S	1.8	SW	0.4	SW	Calm	SE	0.4	W	1.3	W	2.2	NW
01:00 – 02:00	Calm	W	1.8	W	0.9	SW	Calm	SE	0.4	W	0.9	W	0.9	N
02:00 – 03:00	0.4	WNW	Calm	W	0.4	SW	Calm	SE	Calm	W	0.9	W	0.4	N
03:00 – 04:00	Calm	SW	Calm	S	0.4	SW	Calm	SE	Calm	W	0.9	W	0.4	N
04:00 – 05:00	Calm	SW	Calm	ESE	Calm	SW	Calm	SE	Calm	WNW	0.9	W	Calm	ENE
05:00 – 06:00	Calm	SW	Calm	ESE	Calm	S	Calm	SE	0.4	WSW	0.4	W	0.4	NE
06:00 – 07:00	Calm	SW	Calm	ESE	Calm	SSE	Calm	SE	0.4	WSW	0.4	W	0.4	WSW
07:00 – 08:00	Calm	E	Calm	ESE	0.4	SSE	Calm	SE	0.4	WSW	0.4	WSW	0.4	W
08:00 – 09:00	Calm	E	0.9	NE	0.9	SE	Calm	SE	0.4	WSW	0.9	W	Calm	SSW
09:00 – 10:00	Calm	E	0.9	ESE	0.9	SSE	0.4	SE	0.9	WSW	1.8	SW	Calm	WNW
10:00 – 11:00	Calm	ENE	0.4	ESE	1.3	SW	1.3	SW	1.3	SW	2.2	SW	0.4	W
11:00 – 12:00	Calm	ENE	0.9	S	1.3	SW	2.2	SW	1.8	SW	2.2	SW	0.4	NW
12:00 – 13:00	Calm	SW	0.4	SSW	2.2	SW	2.7	SW	1.8	SW	1.8	SW	Calm	NNW
13:00 – 14:00	0.4	SW	0.9	SW	2.2	SW	2.7	SW	0.9	SW	1.3	SW	0.9	S
14:00 – 15:00	0.4	SW	1.8	SW	2.2	SW	2.2	SW	1.3	SW	1.8	SW	0.9	SW
15:00 – 16:00	0.4	SW	1.3	SW	2.2	SW	1.8	SW	1.8	SW	1.3	SW	0.9	SW
16:00 – 17:00	0.4	SW	1.3	SW	2.2	SW	1.8	SW	1.3	SW	0.9	SW	1.3	SW
17:00 – 18:00	Calm	S	0.9	SW	1.3	SW	2.2	SW	1.8	SW	0.9	SW	1.3	SW

หมายเหตุ: 1. Calm = <0.3 m/s 2. WS (Wind Speed) = ความเร็วลม 3. WD (Wind Direction) = ทิศทางลม

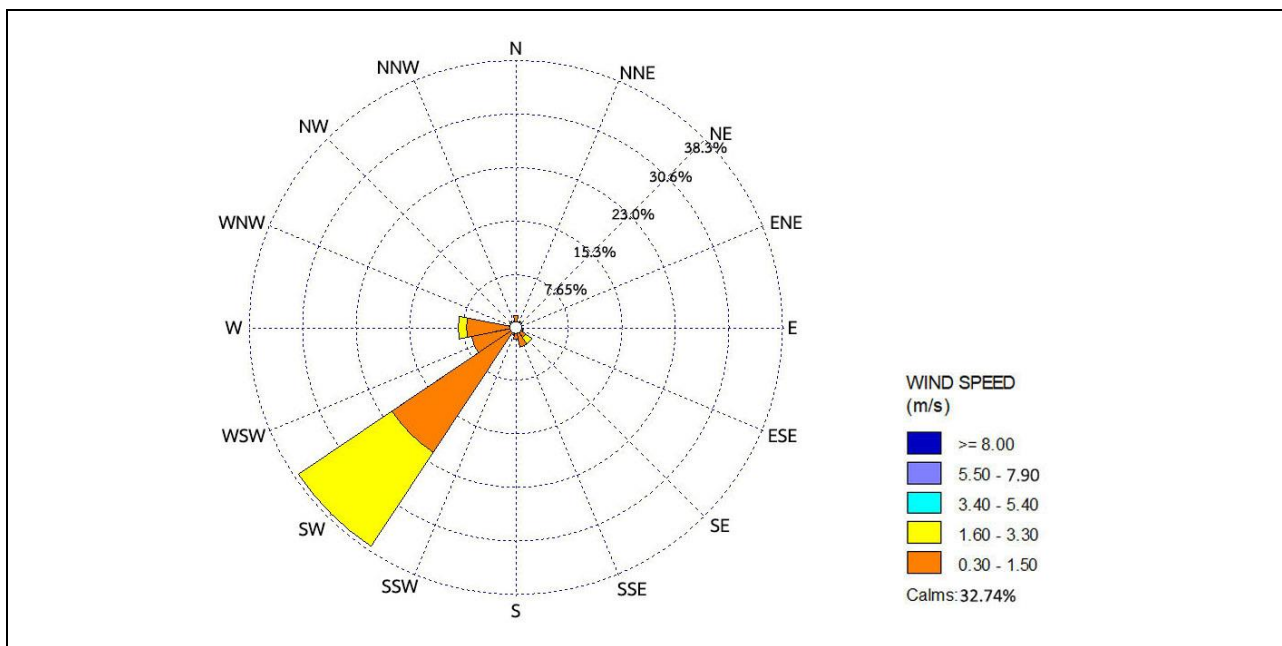
ตารางที่ 9

ร้อยละของการเกิดทิศทางลมในช่วงความเร็วที่แตกต่างกัน บริเวณบ้านพักอาศัยด้านทิศตะวันตก
(ตรวจวัดระหว่างวันที่ 15-22 กรกฎาคม 2567)

ทิศทาง	ร้อยละของความเร็วลม (เมตร/วินาที)					รวม
	0.3 - 1.5 m/s	0.3 - 1.5 m/s	3.4 - 5.4 m/s	5.5 - 7.9 m/s	≥ 8.0 m/s	
N	1.79	-	-	-	-	1.79
NNE	-	-	-	-	-	-
NE	1.19	-	-	-	-	1.19
ENE	-	-	-	-	-	-
E	-	-	-	-	-	-
ESE	1.19	-	-	-	-	1.19
SE	1.79	1.19	-	-	-	2.98
SSE	2.98	-	-	-	-	2.98
S	1.79	-	-	-	-	1.79
SSW	1.19	-	-	-	-	1.19
SW	21.43	16.07	-	-	-	37.50
WSW	6.55	-	-	-	-	6.55
W	7.14	1.19	-	-	-	8.33
WNW	0.60	-	-	-	-	0.60
NW	0.60	0.60	-	-	-	1.19
NNW	-	-	-	-	-	-
Sub-Total	48.21	19.05	-	-	-	67.26
CALM	32.74					

หมายเหตุ : Frequency of Calm Wind: 55

Frequency of Calm Wind: 32.74%



รูปที่ 3 แผนผังแสดงความเร็วลมและทิศทางลม (บริเวณบ้านพักอาศัยด้านทิศตะวันตก)

ผลการตรวจวัดความเร็วลมและทิศทางลม บริเวณบ้านพักอาศัยด้านทิศตะวันตก จากตารางที่ 9 และรูปที่ 3 พบว่าลมส่วนใหญ่เป็นลมเบา (Light Air) มีความเร็วลมเฉลี่ย 0.3 - 1.5 เมตรต่อวินาที ที่พัดมาจากทางทิศตะวันตกเฉียงใต้ (SW) ร้อยละ 21.43 และมีลมสงบ (Calm) คิดเป็นร้อยละ 32.74

ตารางที่ 10
ผลการความเร็วลมและทิศทางลมเฉลี่ยรายชั่วโมง บริเวณบ้านพักอาศัยด้านทิศใต้
(ตรวจวัดระหว่างวันที่ 15-22 กรกฎาคม 2567)

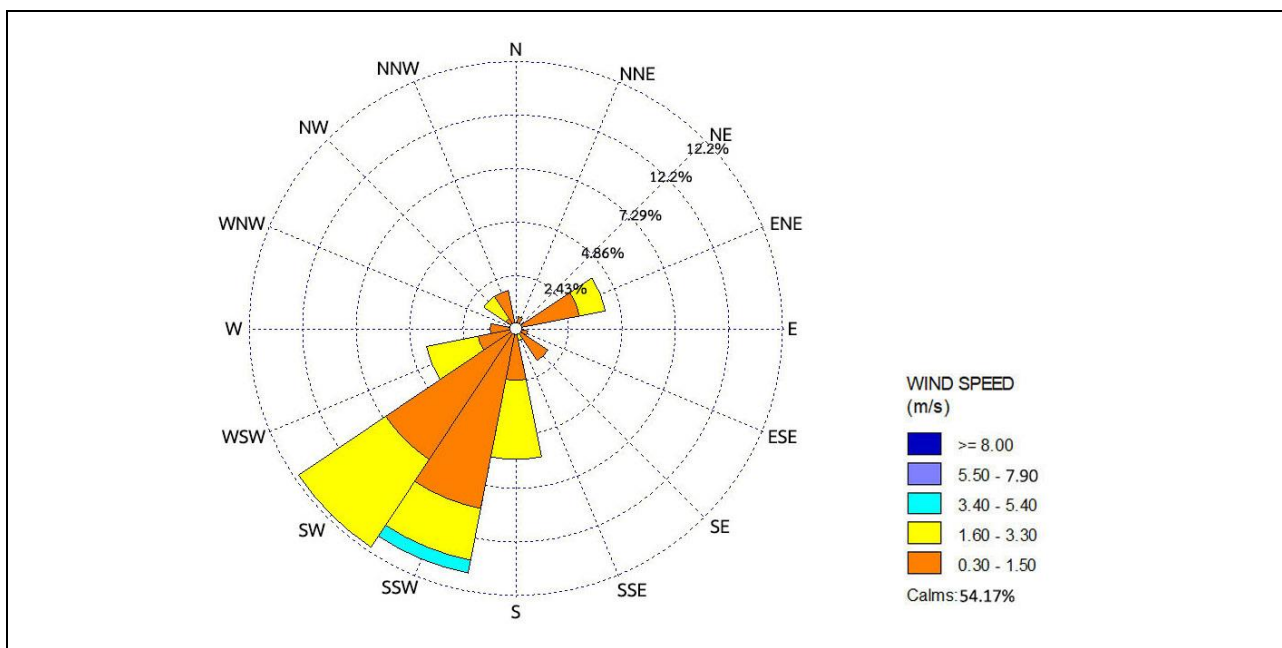
เวลา	บริเวณบ้านพักอาศัยด้านทิศใต้ (47P 0717417 E, 1494746 N)													
	15-16 ก.ค. 2567		16-17 ก.ค. 2567		17-18 ก.ค. 2567		18-19 ก.ค. 2567		19-20 ก.ค. 2567		20-21 ก.ค. 2567		21-22 ก.ค. 2567	
	WS (m/s)	WD	WS (m/s)	WD	WS (m/s)	WD	WS (m/s)	WD	WS (m/s)	WD	WS (m/s)	WD	WS (m/s)	WD
18:00 – 19:00	0.5	SSW	1.2	SSW	0.6	NW	1.0	SW	2.1	WSW	0.8	SW	0.8	SSW
19:00 – 20:00	0.4	S	Calm	ENE	Calm	ENE	2.2	ENE	0.9	SSW	0.9	SSW	Calm	S
20:00 – 21:00	Calm	S	1.1	ENE	0.7	ENE	Calm	NE	1.5	SSW	1.6	SW	0.7	SSE
21:00 – 22:00	Calm	SW	0.7	SW	1.4	ENE	Calm	NNE	Calm	NNW	Calm	S	0.4	ENE
22:00 – 23:00	Calm	S	Calm	SSW	Calm	ENE	Calm	N	Calm	SSW	1.3	SW	Calm	E
23:00 – 24:00	Calm	E	1.4	ESE	Calm	ENE	Calm	NNW	Calm	SSW	Calm	SSE	1.7	SSW
00:00 – 01:00	Calm	ENE	0.6	SSW	Calm	ENE	0.7	NNE	Calm	WSW	Calm	SSW	0.4	ESE
01:00 – 02:00	Calm	ENE	0.4	SSW	Calm	ENE	Calm	N	Calm	SW	1.5	W	Calm	W
02:00 – 03:00	Calm	ENE	Calm	SW	Calm	NE	Calm	NNE	Calm	WNW	Calm	SW	Calm	S
03:00 – 04:00	Calm	N	Calm	ENE	Calm	ENE	Calm	N	Calm	NW	Calm	S	Calm	NE
04:00 – 05:00	Calm	ESE	Calm	ENE	Calm	ENE	Calm	N	Calm	WNW	Calm	SSW	Calm	ENE
05:00 – 06:00	Calm	ESE	Calm	ENE	Calm	ENE	Calm	ENE	Calm	WNW	Calm	S	Calm	NE
06:00 – 07:00	Calm	WNW	Calm	ENE	Calm	ENE	Calm	ENE	Calm	S	Calm	E	Calm	NE
07:00 – 08:00	Calm	SSW	Calm	ENE	1.7	ENE	Calm	E	Calm	SSW	Calm	WNW	Calm	NE
08:00 – 09:00	1.1	W	Calm	WNW	1.4	ENE	Calm	ENE	Calm	S	Calm	NE	Calm	NNE
09:00 – 10:00	0.8	SSW	2.6	NW	Calm	NNE	Calm	NNW	0.7	SSW	Calm	ENE	Calm	SSE
10:00 – 11:00	Calm	WNW	0.6	NNW	0.5	NNW	0.7	SW	1.3	SW	Calm	N	Calm	SSE
11:00 – 12:00	1.7	WSW	1.0	NNW	0.8	SSW	1.0	SSW	1.7	SW	Calm	SSW	Calm	SSW
12:00 – 13:00	1.1	SW	2.0	NW	1.2	SW	Calm	SSE	1.3	SSW	1.1	WSW	Calm	SW
13:00 – 14:00	1.8	SW	1.6	WSW	2.2	SW	1.5	S	3.5	SSW	2.9	S	Calm	SW
14:00 – 15:00	0.8	SSW	1.0	SSW	2.4	S	2.3	SSW	1.3	SW	1.4	SW	3.1	SSW
15:00 – 16:00	1.6	SW	Calm	ESE	2.1	S	1.0	WSW	2.2	S	1.8	SSW	2.9	SSW
16:00 – 17:00	0.8	SSE	Calm	NNE	1.4	S	2.4	SW	1.9	SSW	2.1	SSE	1.7	WSW
17:00 – 18:00	1.4	S	Calm	ENE	Calm	SW	1.7	S	2.2	SW	0.8	SSW	1.1	WSW

หมายเหตุ: 1. Calm = <0.3 m/s 2. WS (Wind Speed) = ความเร็วลม 3. WD (Wind Direction) = ทิศทางลม

ตารางที่ 11
ร้อยละของการเกิดทิศทางลมในช่วงความเร็วที่แตกต่างกัน บริเวณบ้านพักอาศัยด้านทิศใต้
(ตรวจวัดระหว่างวันที่ 15-22 กรกฎาคม 2567)

ทิศทาง	ร้อยละของความเร็วลม (เมตร/วินาที)					รวม
	0.3 - 1.5 m/s	0.3 - 1.5 m/s	3.4 - 5.4 m/s	5.5 - 7.9 m/s	≥ 8.0 m/s	
N	-	-	-	-	-	-
NNE	0.60	-	-	-	-	0.60
NE	-	-	-	-	-	-
ENE	2.98	1.19	-	-	-	4.17
E	-	-	-	-	-	-
ESE	0.60	-	-	-	-	0.60
SE	1.79	-	-	-	-	1.79
SSE	-	0.60	-	-	-	0.60
S	2.38	3.57	-	-	-	5.95
SSW	8.33	2.38	0.60	-	-	11.31
SW	7.14	4.76	-	-	-	11.90
WSW	1.79	2.38	-	-	-	4.17
W	1.19	-	-	-	-	1.19
WNW	-	-	-	-	-	-
NW	0.60	1.19	-	-	-	1.79
NNW	1.79	-	-	-	-	1.79
Sub-Total	29.17	16.07	0.60	-	-	45.83
CALM	54.17					

หมายเหตุ : Frequency of Calm Wind: 91
Frequency of Calm Wind: 54.17%



รูปที่ 4 แผนผังแสดงความเร็วลมและทิศทางลม (บริเวณบ้านพักอาศัยด้านทิศใต้)

ผลการตรวจวัดความเร็วลมและทิศทางลม บริเวณบ้านพักอาศัยด้านทิศใต้ จากตารางที่ 11 และรูปที่ 4 พบว่าลมส่วนใหญ่เป็นลมเบา (Light Air) มีความเร็วลมเฉลี่ย 0.3 - 1.5 เมตรต่อวินาที ที่พัดมาจากทางทิศตะวันตกเฉียงใต้ค่อนข้างได้ (SSW) ร้อยละ 8.33 และมีลมสงบ (Calm) คิดเป็นร้อยละ 54.17

5. สรุปผลการตรวจวัดคุณภาพสิ่งแวดล้อม

จากผลการตรวจวัดคุณภาพสิ่งแวดล้อมของโครงการจัดตั้งนิคมอุตสาหกรรมฉะเชิงเทรา บลูเทค ซิตี้ (ระยะก่อสร้าง) เดือนกรกฎาคม 2567 ตรวจวัดระหว่างวันที่ 15-22 กรกฎาคม 2567 สรุปได้ดังนี้

5.1 คุณภาพอากาศในบรรยากาศโดยทั่วไป

สรุปผลการตรวจวัดคุณภาพอากาศในบรรยากาศ ดัชนีที่ตรวจวัด ได้แก่ ฝุ่นละอองรวม (TSP) และฝุ่นละอองขนาดเล็กกว่า 10 ไมครอน (PM-10) พบว่า ทั้ง 4 สถานี ทุกดัชนีที่ตรวจวิเคราะห์มีค่าอยู่ในเกณฑ์มาตรฐานกำหนด อย่างไรก็ตามคุณภาพอากาศในช่วงเวลาอื่น ๆ อาจมีค่าแตกต่างจากช่วงที่ตรวจวัดได้

5.2 ความเร็วลมและทิศทางลม (Wind Speed & Wind Direction)

สรุปผลการตรวจวัดความเร็วลมและทิศทางลม บริเวณบ้านพักอาศัยด้านทิศเหนือ พบว่า ลมส่วนใหญ่เป็นลมเบา (Light Air) มีความเร็วลมเฉลี่ย 0.3 – 1.5 เมตรต่อวินาที ที่พัดมาจากทางทิศตะวันออกเฉียงใต้ค่อนไปทางตะวันออกเฉียงใต้ (ESE) และทิศตะวันตกเฉียงใต้ (SW) ร้อยละ 7.74 และมีลมสงบ (Calm) คิดเป็นร้อยละ 16.07

สรุปผลการตรวจวัดความเร็วลมและทิศทางลม บริเวณบ้านพักอาศัยด้านทิศตะวันออก พบว่า ลมส่วนใหญ่เป็นลมเบา (Light Air) มีความเร็วลมเฉลี่ย 0.3 - 1.5 เมตรต่อวินาที ที่พัดมาจากทางทิศตะวันออกเฉียงใต้ (SW) ร้อยละ 16.07 และมีลมสงบ (Calm) คิดเป็นร้อยละ 19.64

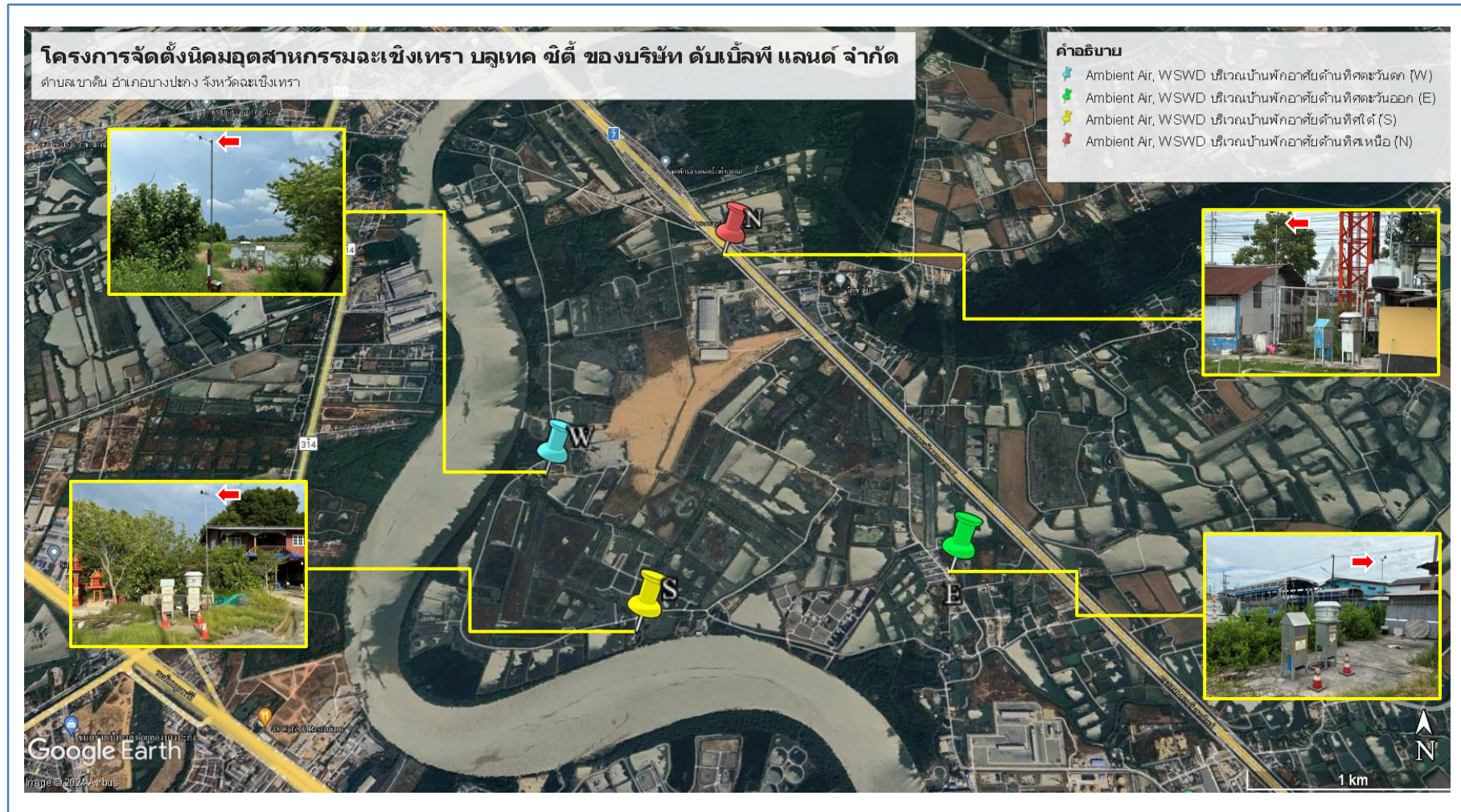
สรุปผลการตรวจวัดความเร็วลมและทิศทางลม บริเวณบ้านพักอาศัยด้านทิศตะวันตก พบว่า ลมส่วนใหญ่เป็นลมเบา (Light Air) มีความเร็วลมเฉลี่ย 0.3 - 1.5 เมตรต่อวินาที ที่พัดมาจากทางทิศตะวันตกเฉียงใต้ (SW) ร้อยละ 21.43 และมีลมสงบ (Calm) คิดเป็นร้อยละ 32.74

สรุปผลการตรวจวัดความเร็วลมและทิศทางลม บริเวณบ้านพักอาศัยด้านทิศใต้ พบว่า ลมส่วนใหญ่เป็นลมเบา (Light Air) มีความเร็วลมเฉลี่ย 0.3 - 1.5 เมตรต่อวินาที ที่พัดมาจากทางทิศตะวันตกเฉียงใต้ค่อนไปทางใต้ (SSW) ร้อยละ 8.33 และมีลมสงบ (Calm) คิดเป็นร้อยละ 54.17

ภาคผนวก ก

ตำแหน่งและรูปถ่ายจุดตรวจวัด

ตำแหน่งจุดตรวจวัดคุณภาพสิ่งแวดล้อม
โครงการจัดตั้งนิคมอุตสาหกรรมฉะเชิงเทรา บลูเทค ซิตี้ ของบริษัท ดับเบิลพี แลนด์ จำกัด
ตั้งอยู่ที่ ตำบลเขาหิน อำเภอบางปะกง จังหวัดฉะเชิงเทรา
ดำเนินการเก็บตรวจวัด ๓ วันที่ 15 – 22 กรกฎาคม 2567



ภาพถ่ายแสดงการตรวจวัดคุณภาพสิ่งแวดล้อม
โครงการจัดตั้งนิคมอุตสาหกรรมฉะเชิงเทรา บลูเทค ซิตี้ ของบริษัท ดับเบิลพี แลนด์ จำกัด
ตั้งอยู่ที่ ตำบลเขาหิน อำเภอบางปะกง จังหวัดฉะเชิงเทรา
ดำเนินการตรวจวัด ฯ วันที่ 15 - 22 กรกฎาคม 2567

ภาพที่ 1
ภาพถ่ายแสดง
การตรวจวัด
คุณภาพอากาศ
ในบรรยากาศ
โดยทั่วไป



บริเวณบ้านพักอาศัยทางทิศเหนือ

ภาพที่ 2
ภาพถ่ายแสดง
การตรวจวัด
ความเร็วลมและ
ทิศทางลม



บริเวณบ้านพักอาศัยทางทิศเหนือ

ภาพถ่ายแสดงการตรวจวัดคุณภาพสิ่งแวดล้อม
โครงการจัดตั้งนิคมอุตสาหกรรมฉะเชิงเทรา บลูเทค ซิตี้ ของบริษัท ดับเบิลพี แลนด์ จำกัด
ตั้งอยู่ที่ ตำบลเขาหิน อำเภอบางปะกง จังหวัดฉะเชิงเทรา
ดำเนินการตรวจวัด ฯ วันที่ 15 - 22 กรกฎาคม 2567

ภาพที่ 3
ภาพถ่ายแสดง
การตรวจวัด
คุณภาพอากาศ
ในบรรยากาศ
โดยทั่วไป



บริเวณบ้านพักอาศัยทางทิศตะวันออก

ภาพที่ 4
ภาพถ่ายแสดง
การตรวจวัด
ความเร็วลมและ
ทิศทางลม



บริเวณบ้านพักอาศัยทางทิศตะวันออก

ภาพถ่ายแสดงการตรวจวัดคุณภาพสิ่งแวดล้อม
โครงการจัดตั้งนิคมอุตสาหกรรมฉะเชิงเทรา บลูเทค ซิตี้ ของบริษัท ดับเบิลพี แลนด์ จำกัด
ตั้งอยู่ที่ ตำบลเขาหิน อำเภอบางปะกง จังหวัดฉะเชิงเทรา
ดำเนินการตรวจวัด ฯ วันที่ 15 - 22 กรกฎาคม 2567

ภาพที่ 5
ภาพถ่ายแสดง
การตรวจวัด
คุณภาพอากาศ
ในบรรยากาศ
โดยทั่วไป



บริเวณบ้านพักอาศัยทางทิศตะวันตก

ภาพที่ 6
ภาพถ่ายแสดง
การตรวจวัด
ความเร็วลมและ
ทิศทางลม



บริเวณบ้านพักอาศัยทางทิศตะวันตก

ภาพถ่ายแสดงการตรวจวัดคุณภาพสิ่งแวดล้อม
โครงการจัดตั้งนิคมอุตสาหกรรมฉะเชิงเทรา บลูเทค ซิตี้ ของบริษัท ดับเบิลพี แลนด์ จำกัด
ตั้งอยู่ที่ ตำบลเขาหิน อำเภอบางปะกง จังหวัดฉะเชิงเทรา
ดำเนินการตรวจวัด ฯ วันที่ 15 - 22 กรกฎาคม 2567

ภาพที่ 7
ภาพถ่ายแสดง
การตรวจวัด
คุณภาพอากาศ
ในบรรยากาศ
โดยทั่วไป



บริเวณบ้านพักอาศัยทางทิศใต้

ภาพที่ 8
ภาพถ่ายแสดง
การตรวจวัด
ความเร็วลมและ
ทิศทางลม



บริเวณบ้านพักอาศัยทางทิศใต้

ภาคผนวก ข

ใบรายงานผลการตรวจวิเคราะห์



บริเวณบ้านพักอาศัยด้านทิศเหนือ
(47P 0717825 E, 1497072 N)





Science Center, Faculty of Science and Technology, Suan Sunandha Rajabhat University
ศูนย์วิทยาศาสตร์ คณะวิทยาศาสตร์และเทคโนโลยี มหาวิทยาลัยราชภัฏสวนสุนันทา
1 U-Thong Nok Rd., Dusit Sub-District, Dusit District, Bangkok 10300 Tel. 02-1601143-45
1 ถนนอุทองนอก แขวงวชิรพยาบาล เขตดุสิต กรุงเทพมหานคร 10300 โทรศัพท์ 02-1601143-45

ANALYSIS REPORT

Project Name : โครงการจัดตั้งนิคมอุตสาหกรรมฉะเชิงเทรา บลูเทค ซิตี้ ของบริษัท ดับเบิลพี แลนด์ จำกัด
Project Location : ตำบลเขาดิน อำเภอบางปะกง จังหวัดฉะเชิงเทรา
Sampling Source : Ambient Air Quality
Sampling Point : บริเวณบ้านพักอาศัยด้านทิศเหนือ
GPS. Coordinate : UTM (WGS84) 47P 0717825 E, 1497072 N Report No. : SCR 234-2567
Sampling Date : July 15-22, 2024 Received Date : Jul 31, 2024
Sampling Time : 04:00 PM. Analytical Date : Aug 7, 2024
Sampling By : Evergreen Consulting Company Limited Report Date : Aug 20, 2024
Measured Instrument : High-Volume Air Sampler/Gravimetric Method

Item	Measure Date	Unit	Result (mg/m ³)	
			Total Suspended Particulate (TSP)	Particulate Size Less Than 10 Micron (PM10)
			24 Hours Average	24 Hours Average
1	July 15-16, 2024	mg/m ³	0.055	0.024
2	July 16-17, 2024		0.058	0.030
3	July 17-18, 2024		0.046	0.020
4	July 18-19, 2024		0.045	0.016
5	July 19-20, 2024		0.029	0.015
6	July 20-21, 2024		0.030	0.017
7	July 21-22, 2024		0.027	0.012
Standard ^{1/}			≤0.330	≤0.120

Remark : ^{1/} ประกาศคณะกรรมการสิ่งแวดล้อมแห่งชาติ ฉบับที่ 10 (พ.ศ.2538) เรื่อง กำหนดมาตรฐานคุณภาพอากาศในบรรยากาศโดยทั่วไป และประกาศคณะกรรมการสิ่งแวดล้อมแห่งชาติ ฉบับที่ 24 (พ.ศ. 2547) เรื่อง กำหนดมาตรฐานคุณภาพอากาศในบรรยากาศโดยทั่วไป

นลินินิภา

(นางสาวนลินินิภา ขุนสกล)
นักวิทยาศาสตร์



(รองศาสตราจารย์ศิวพันธุ์ ชูอินทร์)
ผู้จัดการวิชาการ



Science Center, Faculty of Science and Technology, Suan Sunandha Rajabhat University
ศูนย์วิทยาศาสตร์ คณะวิทยาศาสตร์และเทคโนโลยี มหาวิทยาลัยราชภัฏสวนสุนันทา
1 U-Thong Nok Rd., Dusit Sub-District, Dusit District, Bangkok 10300 Tel. 02-1601143-45
1 ถนนอุทองนอก แขวงวชิรพยาบาล เขตดุสิต กรุงเทพมหานคร 10300 โทรศัพท์ 02-1601143-45

ANALYSIS REPORT

Project Name : โครงการจัดตั้งนิคมอุตสาหกรรมฉะเชิงเทรา บลูเทค ซิตี้ ของบริษัท ดับเบิลพี แลนด์ จำกัด
Project Location : ตำบลเขาหิน อำเภอบางปะกง จังหวัดฉะเชิงเทรา
Sampling Source : Ambient Air Quality
Sampling Point : บริเวณบ้านพักอาศัยด้านทิศเหนือ
GPS. Coordinate : UTM (WGS84) 47P 0717825 E, 1497072 N Report No. : SCR 234-2567
Sampling Date : July 15-22, 2024 Report Date : Aug 20, 2024
Sampling By : Evergreen Consulting Company Limited
Measured Instrument : Wind Speed and Wind Direction Weather Wizard III Product No.7425 Serial No. WC90601A48

Interval Time	Result													
	July 15-16, 2024		July 16-17, 2024		July 17-18, 2024		July 18-19, 2024		July 19-20, 2024		July 20-21, 2024		July 21-22, 2024	
	WS (m/s)	WD	WS (m/s)	WD	WS (m/s)	WD	WS (m/s)	WD	WS (m/s)	WD	WS (m/s)	WD	WS (m/s)	WD
18:00 – 19:00	2.4	WSW	1.0	SW	1.8	ESE	1.3	SSW	1.1	SW	1.0	SW	2.7	SSE
19:00 – 20:00	0.5	SW	1.8	SSE	2.0	ESE	1.6	SSW	0.7	SW	1.4	SW	1.9	S
20:00 – 21:00	2.1	SSW	1.2	S	0.7	E	1.3	ESE	1.3	SSW	2.2	SW	1.4	SSE
21:00 – 22:00	0.8	S	0.7	ESE	0.7	ENE	0.7	ESE	Calm	SW	1.5	SSW	1.1	SSE
22:00 – 23:00	Calm	SSW	1.7	SSE	1.0	E	0.4	NNE	1.3	ESE	3.6	SSE	1.5	ESE
23:00 – 24:00	1.2	ESE	0.7	SSE	0.5	ENE	0.7	NNW	Calm	S	0.8	SSW	0.5	SSE
00:00 – 01:00	Calm	ENE	2.0	SSE	1.0	ESE	0.5	NNW	Calm	S	0.5	S	0.7	S
01:00 – 02:00	Calm	ESE	1.8	S	1.8	ESE	0.8	N	Calm	SSW	0.6	S	4.0	W
02:00 – 03:00	Calm	ESE	1.5	SSW	Calm	E	0.9	NNE	1.0	WSW	3.6	NE	1.6	NNW
03:00 – 04:00	Calm	ESE	2.1	ESE	Calm	ENE	Calm	NE	0.3	WNW	1.3	SW	0.8	NE
04:00 – 05:00	1.4	SSE	0.4	NE	Calm	E	Calm	NNE	0.6	W	0.7	SW	0.3	ENE
05:00 – 06:00	0.9	SSE	0.6	ENE	Calm	ESE	Calm	N	0.8	NNE	Calm	SSE	0.3	E
06:00 – 07:00	Calm	ESE	Calm	ESE	Calm	E	Calm	SSE	Calm	NNW	Calm	SSE	0.9	ENE
07:00 – 08:00	0.5	E	0.8	ESE	Calm	NE	0.6	SSE	Calm	NNW	0.9	ESE	0.5	NE
08:00 – 09:00	Calm	E	0.5	ENE	0.8	ESE	0.5	SSE	0.7	NNW	1.3	ESE	0.6	NE
09:00 – 10:00	1.8	ENE	1.8	N	0.5	ENE	Calm	WSW	0.9	NE	1.1	E	0.6	ESE
10:00 – 11:00	2.2	NNE	1.4	E	0.5	ENE	0.6	W	0.9	ESE	1.2	ESE	0.9	E
11:00 – 12:00	1.2	NE	2.7	ENE	0.6	NE	0.9	WSW	3.0	W	0.5	WSW	0.8	SSW
12:00 – 13:00	1.3	N	0.9	ENE	1.5	SW	2.1	WSW	3.0	W	0.9	S	1.1	WSW
13:00 – 14:00	2.5	NNE	1.1	ENE	2.4	SSE	1.1	W	1.5	WSW	2.4	WSW	1.1	SW
14:00 – 15:00	3.4	NNE	2.0	SSE	4.2	SSW	1.6	WSW	1.5	WNW	3.6	WSW	1.5	SW
15:00 – 16:00	2.0	NE	2.1	NNE	3.7	W	1.8	WSW	3.8	WSW	2.3	WSW	2.3	SSW
16:00 – 17:00	1.0	SSE	0.7	NNE	2.5	SSW	1.6	WSW	1.4	ESE	2.1	W	2.7	WSW
17:00 – 18:00	1.7	ENE	1.0	ESE	0.8	SSW	0.5	SSW	2.4	NNW	1.3	WSW	0.5	S

Remark: 1. Calm = <0.3 m/s,
2. WS = Wind Speed, (m/s)
3. WD = Wind Direction

นลินีนิก

(นางสาวนลินีนิก ขุนสกุล)
นักวิทยาศาสตร์

Signature
(รองศาสตราจารย์ศิวพันธุ์ ขอนันท์)
ผู้จัดการวิชาการ



Science Center, Faculty of Science and Technology, Suan Sunandha Rajabhat University
ศูนย์วิทยาศาสตร์ คณะวิทยาศาสตร์และเทคโนโลยี มหาวิทยาลัยราชภัฏสวนสุนันทา
1 U-Thong Nok Rd., Dusit Sub-District, Dusit District, Bangkok 10300 Tel. 02-1601143-45
1 ถนนอุทองนอก แขวงวชิรพยาบาล เขตดุสิต กรุงเทพมหานคร 10300 โทรศัพท์ 02-1601143-45

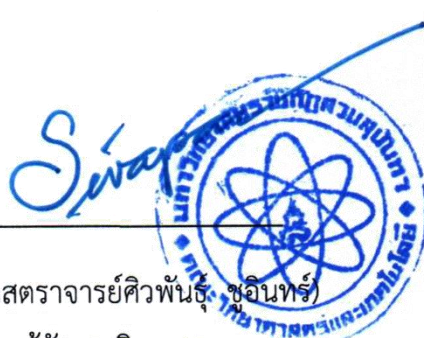
ANALYSIS REPORT

Project Name : โครงการจัดตั้งนิคมอุตสาหกรรมฉะเชิงเทรา บลูเทค ซิตี้ ของบริษัท ดับเบิลพี แลนด์ จำกัด
Project Location : ตำบลเขาหิน อำเภอบางปะกง จังหวัดฉะเชิงเทรา
Sampling Source : Ambient Air Quality
Sampling Point : บริเวณบ้านพักอาศัยด้านทิศเหนือ
GPS. Coordinate : UTM (WGS84) 47P 0717825 E, 1497072 N Report No. : SCR 234-2567
Sampling Date : July 15-22, 2024 Report Date : Aug 20, 2024
Sampling By : Evergreen Consulting Company Limited
Measured Instrument : Wind Speed and Wind Direction Weather Wizard III Product No.7425 Serial No. WC90601A48

Wind Direct	Percent of Wind Speed (%)					Total (%)
	0.3 - 1.5 m/s	1.6 - 3.3 m/s	3.4 - 5.4 m/s	5.5 - 7.9 m/s	≥ 8.0 m/s	
N	1.19	1.19	-	-	-	2.38
NNE	2.38	0.60	0.60	-	-	3.57
NE	4.17	1.19	0.60	-	-	5.95
ENE	5.36	1.79	-	-	-	7.14
E	5.36	-	-	-	-	5.36
ESE	7.74	2.38	-	-	-	10.12
SE	5.36	1.19	0.60	-	-	7.14
SSE	1.19	1.79	-	-	-	2.98
S	4.17	1.79	-	-	-	5.95
SSW	4.17	1.79	0.60	-	-	6.55
SW	7.74	2.38	-	-	-	10.12
WSW	2.38	2.98	1.19	-	-	6.55
W	2.38	2.38	1.19	-	-	5.95
WNW	1.19	-	-	-	-	1.19
NW	-	-	-	-	-	-
NNW	1.79	1.19	-	-	-	2.98
Sub-Total	56.55	22.62	4.76	-	-	83.93
CALM	16.07					

นลินินิภา

(นางสาวนลินินิภา ขุนสกล)
นักวิทยาศาสตร์



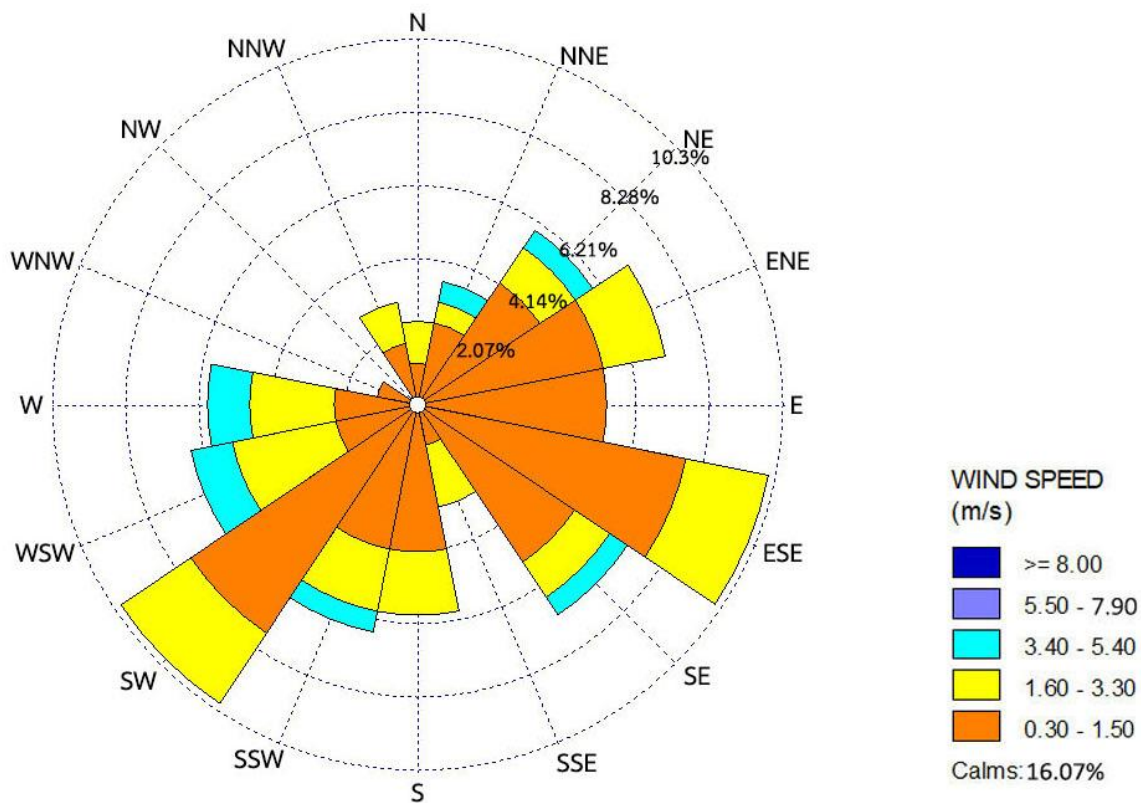
(รองศาสตราจารย์ศิวพันธุ์ ชูจันทร์)
ผู้จัดการวิชาการ



Science Center, Faculty of Science and Technology, Suan Sunandha Rajabhat University
ศูนย์วิทยาศาสตร์ คณะวิทยาศาสตร์และเทคโนโลยี มหาวิทยาลัยราชภัฏสวนสุนันทา
1 U-Thong Nok Rd., Dusit Sub-District, Dusit District, Bangkok 10300 Tel. 02-1601143-45
1 ถนนอุทองนอก แขวงวชิรพยาบาล เขตดุสิต กรุงเทพมหานคร 10300 โทรศัพท์ 02-1601143-45

ANALYSIS REPORT

Project Name : โครงการจัดตั้งนิคมอุตสาหกรรมฉะเชิงเทรา บลูเทค ซิตี้ ของบริษัท ดับเบิลพี แลนด์ จำกัด
Project Location : ตำบลเขาหิน อำเภอบางปะกง จังหวัดฉะเชิงเทรา
Sampling Source : Ambient Air Quality
Sampling Point : บริเวณบ้านพักอาศัยด้านทิศเหนือ
GPS. Coordinate : UTM (WGS84) 47P 0717825 E, 1497072 N Report No. : SCR 234-2567
Sampling Date : July 15-22, 2024 Report Date : Aug 20, 2024
Sampling By : Evergreen Consulting Company Limited
Measured Instrument : Wind Speed and Wind Direction Weather Wizard III Product No.7425 Serial No. WC90601A48



โครงการจัดตั้งนิคมอุตสาหกรรมฉะเชิงเทรา บลูเทค ซิตี้ ของบริษัท ดับเบิลพี แลนด์ จำกัด

นลินินา

(นางสาวนลินินา ขุนสกล)
นักวิทยาศาสตร์



(รองศาสตราจารย์ศิวพันธุ์ ชูจันทร์)
ผู้จัดการวิชาการ



บริเวณบ้านพักอาศัยด้านทิศตะวันออก
(47P 0719015 E, 1495069 N)





Science Center, Faculty of Science and Technology, Suan Sunandha Rajabhat University
ศูนย์วิทยาศาสตร์ คณะวิทยาศาสตร์และเทคโนโลยี มหาวิทยาลัยราชภัฏสวนสุนันทา
1 U-Thong Nok Rd., Dusit Sub-District, Dusit District, Bangkok 10300 Tel. 02-1601143-45
1 ถนนอุทองนอก แขวงวชิรพยาบาล เขตดุสิต กรุงเทพมหานคร 10300 โทรศัพท์ 02-1601143-45

ANALYSIS REPORT

Project Name : โครงการจัดตั้งนิคมอุตสาหกรรมฉะเชิงเทรา บลูเทค ซิตี้ ของบริษัท ดับเบิลพี แลนด์ จำกัด
Project Location : ตำบลเขาหิน อำเภอบางปะกง จังหวัดฉะเชิงเทรา
Sampling Source : Ambient Air Quality
Sampling Point : บริเวณบ้านพักอาศัยด้านทิศตะวันออก
GPS. Coordinate : UTM (WGS84) 47P 0719015 E, 1495069 N Report No. : SCR 235-2567
Sampling Date : July 15-22, 2024 Received Date : Jul 31, 2024
Sampling Time : 04:45 PM. Analytical Date : Aug 7, 2024
Sampling By : Evergreen Consulting Company Limited Report Date : Aug 20, 2024
Measured Instrument : High-Volume Air Sampler/Gravimetric Method

Item	Measure Date	Unit	Result (mg/m ³)	
			Total Suspended Particulate (TSP)	Particulate Size Less Than 10 Micron (PM10)
			24 Hours Average	24 Hours Average
1	July 15-16, 2024	mg/m ³	0.050	0.022
2	July 16-17, 2024		0.051	0.037
3	July 17-18, 2024		0.058	0.025
4	July 18-19, 2024		0.072	0.023
5	July 19-20, 2024		0.052	0.024
6	July 20-21, 2024		0.047	0.017
7	July 21-22, 2024		0.050	0.027
Standard ^{1/}			≤0.330	≤0.120

Remark : ^{1/} ประกาศคณะกรรมการสิ่งแวดล้อมแห่งชาติ ฉบับที่ 10 (พ.ศ.2538) เรื่อง กำหนดมาตรฐานคุณภาพอากาศในบรรยากาศโดยทั่วไป และประกาศคณะกรรมการสิ่งแวดล้อมแห่งชาติ ฉบับที่ 24 (พ.ศ. 2547) เรื่อง กำหนดมาตรฐานคุณภาพอากาศในบรรยากาศโดยทั่วไป

นลินินิภา

(นางสาวนลินินิภา ขุนสกล)
นักวิทยาศาสตร์



(รองศาสตราจารย์ศิวพันธุ์ ชอนันท์)
ผู้จัดการวิชาการ



Science Center, Faculty of Science and Technology, Suan Sunandha Rajabhat University
ศูนย์วิทยาศาสตร์ คณะวิทยาศาสตร์และเทคโนโลยี มหาวิทยาลัยราชภัฏสวนสุนันทา
1 U-Thong Nok Rd., Dusit Sub-District, Dusit District, Bangkok 10300 Tel. 02-1601143-45
1 ถนนอุทองนอก แขวงวชิรพยาบาล เขตดุสิต กรุงเทพมหานคร 10300 โทรศัพท์ 02-1601143-45

ANALYSIS REPORT

Project Name : โครงการจัดตั้งนิคมอุตสาหกรรมฉะเชิงเทรา บลูเทค ซิตี้ ของบริษัท ดับเบิลพี แลนด์ จำกัด
Project Location : ตำบลเขาหิน อำเภอบางปะกง จังหวัดฉะเชิงเทรา
Sampling Source : Ambient Air Quality
Sampling Point : บริเวณบ้านพักอาศัยด้านทิศตะวันออก
GPS. Coordinate : UTM (WGS84) 47P 0719015 E, 1495069 N Report No. : SCR 235-2567
Sampling Date : July 15-22, 2024 Report Date : Aug 20, 2024
Sampling By : Evergreen Consulting Company Limited
Measured Instrument : Cup Anemometer Novalynx Model WS-02F Data 200-WS-25LS S/N No. A5548

Interval Time	Result													
	July 15-16, 2024		July 16-17, 2024		July 17-18, 2024		July 18-19, 2024		July 19-20, 2024		July 20-21, 2024		July 21-22, 2024	
	WS (m/s)	WD	WS (m/s)	WD	WS (m/s)	WD	WS (m/s)	WD	WS (m/s)	WD	WS (m/s)	WD	WS (m/s)	WD
18:00 – 19:00	0.6	NNE	1.0	ENE	Calm	SSW	1.0	SW	0.5	WSW	Calm	SW	0.9	SW
19:00 – 20:00	1.1	NE	1.2	NNE	1.2	SSW	Calm	SSW	1.3	SSW	Calm	SW	0.7	SW
20:00 – 21:00	0.5	NNE	0.4	NNE	0.6	SSW	1.0	SW	Calm	WSW	1.0	SW	1.5	WNW
21:00 – 22:00	Calm	NNE	0.7	N	Calm	SSW	1.1	SW	0.5	WSW	Calm	SW	Calm	SW
22:00 – 23:00	Calm	NNE	0.5	NE	Calm	SW	1.0	SW	1.1	SW	0.9	WSW	1.4	WSW
23:00 – 24:00	1.0	NE	1.0	NE	1.0	SW	0.5	SW	1.3	S	0.5	WSW	1.6	W
00:00 – 01:00	0.8	NE	0.6	NE	1.0	SW	0.6	SW	0.8	SW	1.2	WSW	2.5	WNW
01:00 – 02:00	0.6	NE	1.1	ENE	1.0	WSW	1.2	SW	1.2	SW	2.6	WSW	1.7	WSW
02:00 – 03:00	2.2	N	2.3	NNE	0.8	SW	2.1	WSW	1.3	WSW	1.4	W	1.8	WNW
03:00 – 04:00	2.0	NNW	Calm	SSE	0.3	W	2.9	SW	0.4	WSW	1.5	W	2.2	WNW
04:00 – 05:00	0.9	NE	Calm	SSE	2.2	WSW	4.4	WSW	1.6	WSW	1.0	W	1.4	WNW
05:00 – 06:00	1.8	NNE	Calm	SSE	3.0	W	2.4	W	2.2	WNW	1.1	W	4.9	W
06:00 – 07:00	2.7	N	Calm	SSE	2.3	WNW	4.6	W	2.6	WNW	3.4	W	2.5	WNW
07:00 – 08:00	0.6	NE	Calm	SSE	3.5	WNW	2.7	W	1.5	W	2.1	W	2.5	W
08:00 – 09:00	1.2	NNE	Calm	SSE	4.2	WNW	1.8	SW	2.0	WNW	1.6	WNW	1.8	NW
09:00 – 10:00	0.8	ENE	Calm	SSE	1.4	WNW	1.6	WSW	0.5	W	2.5	WNW	1.2	W
10:00 – 11:00	Calm	NNE	Calm	SSE	2.7	WNW	1.3	W	1.5	WNW	1.2	W	1.5	WNW
11:00 – 12:00	0.8	N	Calm	SSE	1.4	NW	0.9	WNW	0.8	W	1.3	SW	2.1	W
12:00 – 13:00	Calm	N	Calm	SSE	1.4	W	3.0	WNW	0.8	WNW	0.7	WSW	2.9	WSW
13:00 – 14:00	Calm	N	Calm	SSE	0.8	W	0.9	W	0.7	WSW	0.8	WSW	1.1	W
14:00 – 15:00	Calm	N	0.6	SSW	0.8	WSW	1.7	SW	0.9	SW	0.6	W	0.8	WNW
15:00 – 16:00	0.3	N	0.6	SW	0.7	SSW	Calm	W	Calm	S	0.4	SW	1.3	W
16:00 – 17:00	Calm	NNE	0.8	S	0.5	SSW	Calm	S	0.7	SSW	0.8	SW	2.1	WSW
17:00 – 18:00	1.4	N	Calm	SSW	1.1	SW	Calm	SW	Calm	WSW	0.9	SW	2.3	WSW

Remark: 1. Calm = <0.3 m/s,
2. WS = Wind Speed, (m/s)
3. WD = Wind Direction

นลินินา

(นางสาวนลินินา ขุนสกล)
นักวิทยาศาสตร์

รองศาสตราจารย์ศิวพันธุ์ ชูจันทร์
ผู้จัดการวิชาการ



Science Center, Faculty of Science and Technology, Suan Sunandha Rajabhat University
ศูนย์วิทยาศาสตร์ คณะวิทยาศาสตร์และเทคโนโลยี มหาวิทยาลัยราชภัฏสวนสุนันทา
1 U-Thong Nok Rd., Dusit Sub-District, Dusit District, Bangkok 10300 Tel. 02-1601143-45
1 ถนนอุทองนอก แขวงวชิรพยาบาล เขตดุสิต กรุงเทพมหานคร 10300 โทรศัพท์ 02-1601143-45

ANALYSIS REPORT

Project Name : โครงการจัดตั้งนิคมอุตสาหกรรมฉะเชิงเทรา บลูเทค ซิตี้ ของบริษัท ดับเบิลพี แลนด์ จำกัด
Project Location : ตำบลเขาหิน อำเภอบางปะกง จังหวัดฉะเชิงเทรา
Sampling Source : Ambient Air Quality
Sampling Point : บริเวณบ้านพักอาศัยด้านทิศตะวันออก
GPS. Coordinate : UTM (WGS84) 47P 0719015 E, 1495069 N Report No. : SCR 235-2567
Sampling Date : July 15-22, 2024 Report Date : Aug 20, 2024
Sampling By : Evergreen Consulting Company Limited
Measured Instrument : Cup Anemometer Novalynx Model WS-02F Data 200-WS-25LS S/N No. A5548

Wind Direct	Percent of Wind Speed (%)					Total (%)
	0.3 - 1.5 m/s	1.6 - 3.3 m/s	3.4 - 5.4 m/s	5.5 - 7.9 m/s	≥ 8.0 m/s	
N	2.38	1.19	-	-	-	3.57
NNE	2.38	1.19	-	-	-	3.57
NE	5.95	-	-	-	-	5.95
ENE	1.79	-	-	-	-	1.79
E	-	-	-	-	-	-
ESE	-	-	-	-	-	-
SE	-	-	-	-	-	-
SSE	-	-	-	-	-	-
S	1.19	-	-	-	-	1.19
SSW	2.38	-	-	-	-	2.38
SW	16.07	1.79	-	-	-	17.86
WSW	7.14	4.76	0.60	-	-	12.50
W	10.71	4.76	1.79	-	-	17.26
WNW	4.17	7.14	1.19	-	-	12.50
NW	0.60	0.60	-	-	-	1.19
NNW	-	0.60	-	-	-	0.60
Sub-Total	54.76	22.02	3.57	-	-	80.36
CALM	19.64					

นลินินา

(นางสาวนลินินา ขุนสกล)
นักวิทยาศาสตร์

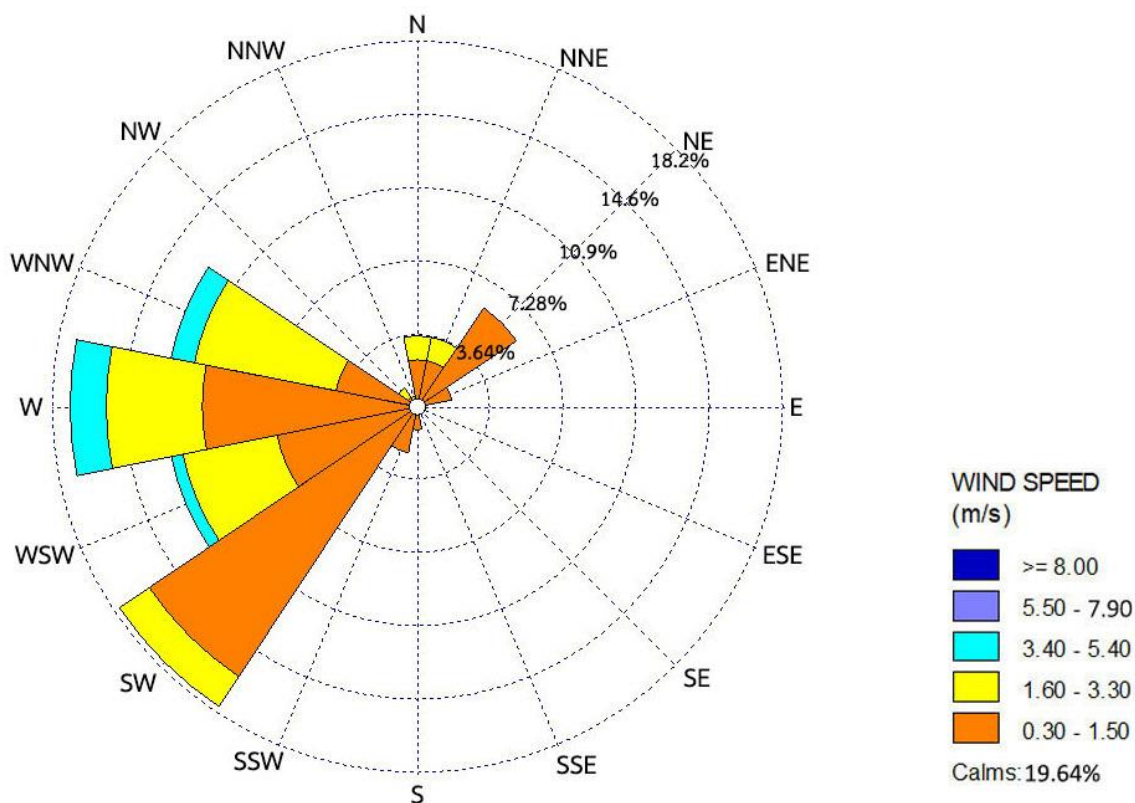


(รองศาสตราจารย์ศิวพันธุ์ ชูจันทร์)
ผู้จัดการวิชาการ



ANALYSIS REPORT

Project Name : โครงการจัดตั้งนิคมอุตสาหกรรมฉะเชิงเทรา บลูเทค ซิตี้ ของบริษัท ดับเบิลพี แลนด์ จำกัด
Project Location : ตำบลเขาหิน อำเภอบางปะกง จังหวัดฉะเชิงเทรา
Sampling Source : Ambient Air Quality
Sampling Point : บริเวณบ้านพักอาศัยด้านทิศตะวันออก
GPS. Coordinate : UTM (WGS84) 47P 0719015 E, 1495069 N Report No. : SCR 235-2567
Sampling Date : July 15-22, 2024 Report Date : Aug 20, 2024
Sampling By : Evergreen Consulting Company Limited
Measured Instrument : Cup Anemometer Novalynx Model WS-02F Data 200-WS-25LS S/N No. A5548



โครงการจัดตั้งนิคมอุตสาหกรรมฉะเชิงเทรา บลูเทค ซิตี้ ของบริษัท ดับเบิลพี แลนด์ จำกัด

นลินินิภา

(นางสาวนลินินิภา ขุนสกล)
นักวิทยาศาสตร์



(รองศาสตราจารย์ตี๋พินิจ ชื่นจันทร์)
ผู้จัดการวิชาการ



บริเวณบ้านพักอาศัยด้านทิศตะวันตก
(47P 0716888 E, 1495598 N)





Science Center, Faculty of Science and Technology, Suan Sunandha Rajabhat University
ศูนย์วิทยาศาสตร์ คณะวิทยาศาสตร์และเทคโนโลยี มหาวิทยาลัยราชภัฏสวนสุนันทา
1 U-Thong Nok Rd., Dusit Sub-District, Dusit District, Bangkok 10300 Tel. 02-1601143-45
1 ถนนอุทองนอก แขวงวชิรพยาบาล เขตดุสิต กรุงเทพมหานคร 10300 โทรศัพท์ 02-1601143-45

ANALYSIS REPORT

Project Name : โครงการจัดตั้งนิคมอุตสาหกรรมฉะเชิงเทรา บลูเทค ซิตี้ ของบริษัท ดับเบิลพี แลนด์ จำกัด
Project Location : ตำบลเขาดิน อำเภอบางปะกง จังหวัดฉะเชิงเทรา
Sampling Source : Ambient Air Quality
Sampling Point : บริเวณบ้านพักอาศัยด้านทิศตะวันตก
GPS. Coordinate : UTM (WGS84) 47P 0716888 E, 1495598 N Report No. : SCR 236-2567
Sampling Date : July 15-22, 2024 Received Date : Jul 31, 2024
Sampling Time : 05:30 PM. Analytical Date : Aug 7, 2024
Sampling By : Evergreen Consulting Company Limited Report Date : Aug 20, 2024
Measured Instrument : High-Volume Air Sampler/Gravimetric Method

Item	Measure Date	Unit	Result (mg/m ³)	
			Total Suspended Particulate (TSP)	Particulate Size Less Than 10 Micron (PM10)
			24 Hours Average	24 Hours Average
1	July 15-16, 2024	mg/m ³	0.022	0.014
2	July 16-17, 2024		0.050	0.048
3	July 17-18, 2024		0.030	0.020
4	July 18-19, 2024		0.066	0.021
5	July 19-20, 2024		0.021	0.017
6	July 20-21, 2024		0.021	0.019
7	July 21-22, 2024		0.025	0.012
Standard ^{1/}			≤0.330	≤0.120

Remark : ^{1/} ประกาศคณะกรรมการสิ่งแวดล้อมแห่งชาติ ฉบับที่ 10 (พ.ศ.2538) เรื่อง กำหนดมาตรฐานคุณภาพอากาศในบรรยากาศโดยทั่วไป และประกาศคณะกรรมการสิ่งแวดล้อมแห่งชาติ ฉบับที่ 24 (พ.ศ. 2547) เรื่อง กำหนดมาตรฐานคุณภาพอากาศในบรรยากาศโดยทั่วไป

นลินินิภา

(นางสาวนลินินิภา ขุนสกล)
นักวิทยาศาสตร์



(รองศาสตราจารย์ศิวพันธุ์ ชูอินทร์)
ผู้จัดการวิชาการ



Science Center, Faculty of Science and Technology, Suan Sunandha Rajabhat University
ศูนย์วิทยาศาสตร์ คณะวิทยาศาสตร์และเทคโนโลยี มหาวิทยาลัยราชภัฏสวนสุนันทา
1 U-Thong Nok Rd., Dusit Sub-District, Dusit District, Bangkok 10300 Tel. 02-1601143-45
1 ถนนอุทองนอก แขวงวชิรพยาบาล เขตดุสิต กรุงเทพมหานคร 10300 โทรศัพท์ 02-1601143-45

ANALYSIS REPORT

Project Name : โครงการจัดตั้งนิคมอุตสาหกรรมฉะเชิงเทรา บลูเทค ซิตี้ ของบริษัท ดับเบิลพี แลนด์ จำกัด
Project Location : ตำบลเขาหิน อำเภอบางปะกง จังหวัดฉะเชิงเทรา
Sampling Source : Ambient Air Quality
Sampling Point : บริเวณบ้านพักอาศัยด้านทิศตะวันตก
GPS. Coordinate : UTM (WGS84) 47P 0716888 E, 1495598 N Report No. : SCR 236-2567
Sampling Date : July 15-22, 2024 Report Date : Aug 20, 2024
Sampling By : Evergreen Consulting Company Limited
Measured Instrument : Cup Anemometer Novalynx Model WS-02F Data 200-WS-25LS S/N No. A5549

Interval Time	Result													
	July 15-16, 2024		July 16-17, 2024		July 17-18, 2024		July 18-19, 2024		July 19-20, 2024		July 20-21, 2024		July 21-22, 2024	
	WS (m/s)	WD	WS (m/s)	WD	WS (m/s)	WD	WS (m/s)	WD	WS (m/s)	WD	WS (m/s)	WD	WS (m/s)	WD
18:00 – 19:00	0.9	SW	0.4	SE	0.4	S	0.9	SW	0.9	SW	2.2	SW	0.9	SW
19:00 – 20:00	0.4	WSW	Calm	SE	0.4	SSW	0.4	SW	Calm	WSW	1.8	SW	0.4	SW
20:00 – 21:00	Calm	SW	Calm	SE	Calm	SE	Calm	SSW	Calm	W	1.3	WSW	0.9	SW
21:00 – 22:00	Calm	SW	1.8	SE	0.4	SSE	Calm	SE	Calm	WNW	2.2	SW	1.3	SW
22:00 – 23:00	Calm	SW	2.2	SE	0.4	SSE	Calm	SE	Calm	NE	1.3	WSW	2.2	SW
23:00 – 24:00	Calm	S	0.9	SSE	Calm	SW	Calm	SE	Calm	NNE	1.3	WSW	2.2	W
00:00 – 01:00	Calm	S	1.8	SW	0.4	SW	Calm	SE	0.4	W	1.3	W	2.2	NW
01:00 – 02:00	Calm	W	1.8	W	0.9	SW	Calm	SE	0.4	W	0.9	W	0.9	N
02:00 – 03:00	0.4	WNW	Calm	W	0.4	SW	Calm	SE	Calm	W	0.9	W	0.4	N
03:00 – 04:00	Calm	SW	Calm	S	0.4	SW	Calm	SE	Calm	W	0.9	W	0.4	N
04:00 – 05:00	Calm	SW	Calm	ESE	Calm	SW	Calm	SE	Calm	WNW	0.9	W	Calm	ENE
05:00 – 06:00	Calm	SW	Calm	ESE	Calm	S	Calm	SE	0.4	WSW	0.4	W	0.4	NE
06:00 – 07:00	Calm	SW	Calm	ESE	Calm	SSE	Calm	SE	0.4	WSW	0.4	W	0.4	WSW
07:00 – 08:00	Calm	E	Calm	ESE	0.4	SSE	Calm	SE	0.4	WSW	0.4	WSW	0.4	W
08:00 – 09:00	Calm	E	0.9	NE	0.9	SE	Calm	SE	0.4	WSW	0.9	W	Calm	SSW
09:00 – 10:00	Calm	E	0.9	ESE	0.9	SSE	0.4	SE	0.9	WSW	1.8	SW	Calm	WNW
10:00 – 11:00	Calm	ENE	0.4	ESE	1.3	SW	1.3	SW	1.3	SW	2.2	SW	0.4	W
11:00 – 12:00	Calm	ENE	0.9	S	1.3	SW	2.2	SW	1.8	SW	2.2	SW	0.4	NW
12:00 – 13:00	Calm	SW	0.4	SSW	2.2	SW	2.7	SW	1.8	SW	1.8	SW	Calm	NNW
13:00 – 14:00	0.4	SW	0.9	SW	2.2	SW	2.7	SW	0.9	SW	1.3	SW	0.9	S
14:00 – 15:00	0.4	SW	1.8	SW	2.2	SW	2.2	SW	1.3	SW	1.8	SW	0.9	SW
15:00 – 16:00	0.4	SW	1.3	SW	2.2	SW	1.8	SW	1.8	SW	1.3	SW	0.9	SW
16:00 – 17:00	0.4	SW	1.3	SW	2.2	SW	1.8	SW	1.3	SW	0.9	SW	1.3	SW
17:00 – 18:00	Calm	S	0.9	SW	1.3	SW	2.2	SW	1.8	SW	0.9	SW	1.3	SW

Remark: 1. Calm = <0.3 m/s,
2. WS = Wind Speed, (m/s)
3. WD = Wind Direction

นลินินา

(นางสาวนลินินา ขุนสกล)
นักวิทยาศาสตร์



(รองศาสตราจารย์ศิวพันธุ์ ชูจันทร์)
ผู้จัดการวิชาการ



Science Center, Faculty of Science and Technology, Suan Sunandha Rajabhat University
ศูนย์วิทยาศาสตร์ คณะวิทยาศาสตร์และเทคโนโลยี มหาวิทยาลัยราชภัฏสวนสุนันทา
1 U-Thong Nok Rd., Dusit Sub-District, Dusit District, Bangkok 10300 Tel. 02-1601143-45
1 ถนนอุทองนอก แขวงวชิรพยาบาล เขตดุสิต กรุงเทพมหานคร 10300 โทรศัพท์ 02-1601143-45

ANALYSIS REPORT

Project Name : โครงการจัดตั้งนิคมอุตสาหกรรมฉะเชิงเทรา บลูเทค ซิตี้ ของบริษัท ดับเบิลพี แลนด์ จำกัด
Project Location : ตำบลเขาหิน อำเภอบางปะกง จังหวัดฉะเชิงเทรา
Sampling Source : Ambient Air Quality
Sampling Point : บริเวณบ้านพักอาศัยด้านทิศตะวันตก
GPS. Coordinate : UTM (WGS84) 47P 0716888 E, 1495598 N **Report No.** : SCR 236-2567
Sampling Date : July 15-22, 2024 **Report Date** : Aug 20, 2024
Sampling By : Evergreen Consulting Company Limited
Measured Instrument : Cup Anemometer Novalynx Model WS-02F Data 200-WS-25LS S/N No. A5549

Wind Direct	Percent of Wind Speed (%)					Total (%)
	0.3 - 1.5 m/s	1.6 - 3.3 m/s	3.4 - 5.4 m/s	5.5 - 7.9 m/s	≥ 8.0 m/s	
N	1.79	-	-	-	-	1.79
NNE	-	-	-	-	-	-
NE	1.19	-	-	-	-	1.19
ENE	-	-	-	-	-	-
E	-	-	-	-	-	-
ESE	1.19	-	-	-	-	1.19
SE	1.79	1.19	-	-	-	2.98
SSE	2.98	-	-	-	-	2.98
S	1.79	-	-	-	-	1.79
SSW	1.19	-	-	-	-	1.19
SW	21.43	16.07	-	-	-	37.50
WSW	6.55	-	-	-	-	6.55
W	7.14	1.19	-	-	-	8.33
WNW	0.60	-	-	-	-	0.60
NW	0.60	0.60	-	-	-	1.19
NNW	-	-	-	-	-	-
Sub-Total	48.21	19.05	-	-	-	67.26
CALM	32.74					

นลินินิภา

(นางสาวนลินินิภา ขุนสกล)
นักวิทยาศาสตร์



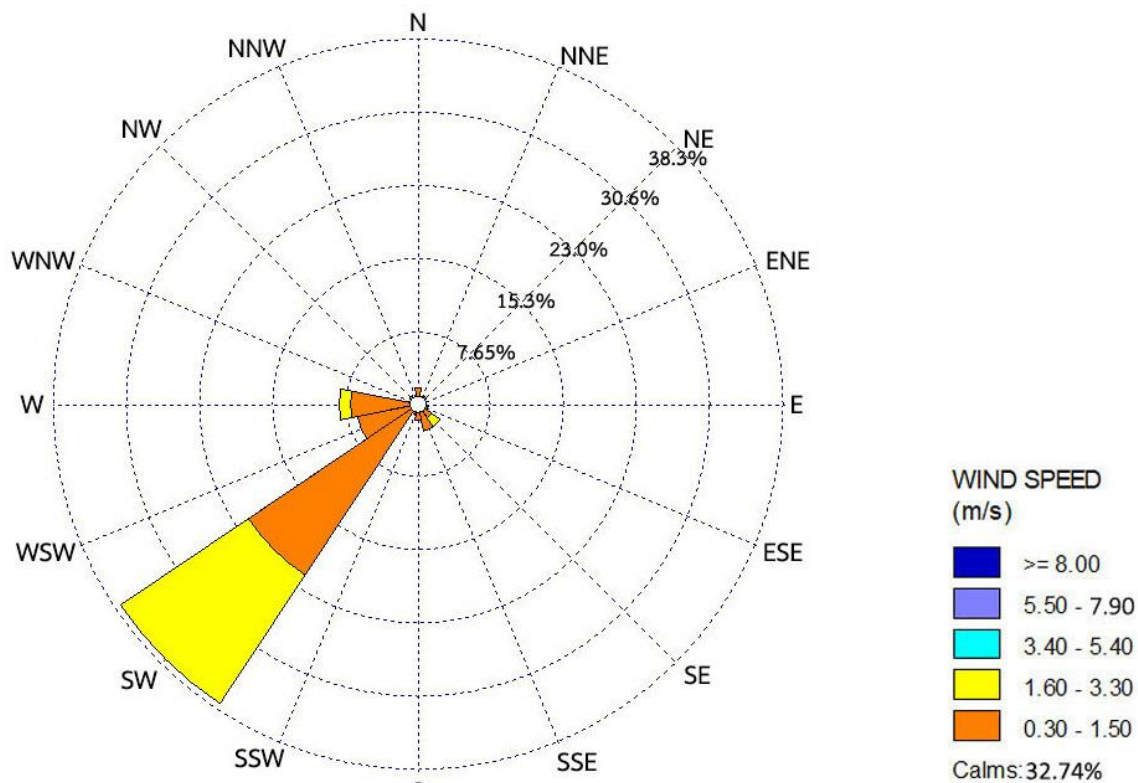
(รองศาสตราจารย์ศิวพันธุ์ ชูอินทร์)
ผู้จัดการวิชาการ



Science Center, Faculty of Science and Technology, Suan Sunandha Rajabhat University
ศูนย์วิทยาศาสตร์ คณะวิทยาศาสตร์และเทคโนโลยี มหาวิทยาลัยราชภัฏสวนสุนันทา
1 U-Thong Nok Rd., Dusit Sub-District, Dusit District, Bangkok 10300 Tel. 02-1601143-45
1 ถนนอุทองนอก แขวงวชิรพยาบาล เขตดุสิต กรุงเทพมหานคร 10300 โทรศัพท์ 02-1601143-45

ANALYSIS REPORT

Project Name : โครงการจัดตั้งนิคมอุตสาหกรรมฉะเชิงเทรา บลูเทค ซิตี้ ของบริษัท ดับเบิลพี แลนด์ จำกัด
Project Location : ตำบลเขาหิน อำเภอบางปะกง จังหวัดฉะเชิงเทรา
Sampling Source : Ambient Air Quality
Sampling Point : บริเวณบ้านพักอาศัยด้านทิศตะวันตก
GPS. Coordinate : UTM (WGS84) 47P 0716888 E, 1495598 N Report No. : SCR 236-2567
Sampling Date : July 15-22, 2024 Report Date : Aug 20, 2024
Sampling By : Evergreen Consulting Company Limited
Measured Instrument : Cup Anemometer Novalynx Model WS-02F Data 200-WS-25LS S/N No. A5549



โครงการจัดตั้งนิคมอุตสาหกรรมฉะเชิงเทรา บลูเทค ซิตี้ ของบริษัท ดับเบิลพี แลนด์ จำกัด

นลินินา

(นางสาวนลินินา ขุนสกล)
นักวิทยาศาสตร์



(รองศาสตราจารย์ตี๋พินิจ ชื่นจันทร์)
ผู้จัดการวิชาการ



บริเวณบ้านพักอาศัยด้านทิศใต้
(47P 0717417 E, 1494746 N)





Science Center, Faculty of Science and Technology, Suan Sunandha Rajabhat University
ศูนย์วิทยาศาสตร์ คณะวิทยาศาสตร์และเทคโนโลยี มหาวิทยาลัยราชภัฏสวนสุนันทา
1 U-Thong Nok Rd., Dusit Sub-District, Dusit District, Bangkok 10300 Tel. 02-1601143-45
1 ถนนอุทองนอก แขวงวชิรพยาบาล เขตดุสิต กรุงเทพมหานคร 10300 โทรศัพท์ 02-1601143-45

ANALYSIS REPORT

Project Name : โครงการจัดตั้งนิคมอุตสาหกรรมฉะเชิงเทรา บลูเทค ซิตี้ ของบริษัท ดับเบิลพี แลนด์ จำกัด
Project Location : ตำบลเขาดิน อำเภอบางปะกง จังหวัดฉะเชิงเทรา
Sampling Source : Ambient Air Quality
Sampling Point : บริเวณบ้านพักอาศัยด้านทิศใต้
GPS. Coordinate : UTM (WGS84) 47P 0717417 E, 1494746 N Report No. : SCR 237-2567
Sampling Date : July 15-22, 2024 Received Date : Jul 31, 2024
Sampling Time : 06:00 PM. Analytical Date : Aug 7, 2024
Sampling By : Evergreen Consulting Company Limited Report Date : Aug 20, 2024
Measured Instrument : High-Volume Air Sampler/Gravimetric Method

Item	Measure Date	Unit	Result (mg/m ³)	
			Total Suspended Particulate (TSP)	Particulate Size Less Than 10 Micron (PM10)
			24 Hours Average	24 Hours Average
1	July 15-16, 2024	mg/m ³	0.032	0.027
2	July 16-17, 2024		0.043	0.037
3	July 17-18, 2024		0.054	0.024
4	July 18-19, 2024		0.027	0.022
5	July 19-20, 2024		0.025	0.019
6	July 20-21, 2024		0.055	0.022
7	July 21-22, 2024		0.040	0.019
Standard ^{1/}			≤0.330	≤0.120

Remark : ^{1/} ประกาศคณะกรรมการสิ่งแวดล้อมแห่งชาติ ฉบับที่ 10 (พ.ศ.2538) เรื่อง กำหนดมาตรฐานคุณภาพอากาศในบรรยากาศโดยทั่วไป และประกาศคณะกรรมการสิ่งแวดล้อมแห่งชาติ ฉบับที่ 24 (พ.ศ. 2547) เรื่อง กำหนดมาตรฐานคุณภาพอากาศในบรรยากาศโดยทั่วไป

นลินินิภา

(นางสาวนลินินิภา ขุนสกล)
นักวิทยาศาสตร์



(รองศาสตราจารย์ศิวพันธุ์ ชูอินทร์)
ผู้จัดการวิชาการ



ANALYSIS REPORT

Project Name : โครงการจัดตั้งนิคมอุตสาหกรรมฉะเชิงเทรา บลูเทค ซิตี้ ของบริษัท ดับเบิลพี แลนด์ จำกัด
Project Location : ตำบลเขาดิน อำเภอบางปะกง จังหวัดฉะเชิงเทรา
Sampling Source : Ambient Air Quality
Sampling Point : บริเวณบ้านพักอาศัยด้านทิศใต้
GPS. Coordinate : UTM (WGS84) 47P 0717417 E, 1494746 N Report No. : SCR 237-2567
Sampling Date : July 15-22, 2024 Report Date : Aug 20, 2024
Sampling By : Evergreen Consulting Company Limited
Measured Instrument : Cup Anemometer Novalynx Model WS-02F Data 200-WS-25LS S/N No. A5360

Interval Time	Result													
	July 15-16, 2024		July 16-17, 2024		July 17-18, 2024		July 18-19, 2024		July 19-20, 2024		July 20-21, 2024		July 21-22, 2024	
	WS (m/s)	WD	WS (m/s)	WD	WS (m/s)	WD	WS (m/s)	WD	WS (m/s)	WD	WS (m/s)	WD	WS (m/s)	WD
18:00 – 19:00	0.5	SSW	1.2	SSW	0.6	NW	1.0	SW	2.1	WSW	0.8	SW	0.8	SSW
19:00 – 20:00	0.4	S	Calm	ENE	Calm	ENE	2.2	ENE	0.9	SSW	0.9	SSW	Calm	S
20:00 – 21:00	Calm	S	1.1	ENE	0.7	ENE	Calm	NE	1.5	SSW	1.6	SW	0.7	SSE
21:00 – 22:00	Calm	SW	0.7	SW	1.4	ENE	Calm	NNE	Calm	NNW	Calm	S	0.4	ENE
22:00 – 23:00	Calm	S	Calm	SSW	Calm	ENE	Calm	N	Calm	SSW	1.3	SW	Calm	E
23:00 – 24:00	Calm	E	1.4	ESE	Calm	ENE	Calm	NNW	Calm	SSW	Calm	SSE	1.7	SSW
00:00 – 01:00	Calm	ENE	0.6	SSW	Calm	ENE	0.7	NNE	Calm	WSW	Calm	SSW	0.4	ESE
01:00 – 02:00	Calm	ENE	0.4	SSW	Calm	ENE	Calm	N	Calm	SW	1.5	W	Calm	W
02:00 – 03:00	Calm	ENE	Calm	SW	Calm	NE	Calm	NNE	Calm	WNW	Calm	SW	Calm	S
03:00 – 04:00	Calm	N	Calm	ENE	Calm	ENE	Calm	N	Calm	NW	Calm	S	Calm	NE
04:00 – 05:00	Calm	ESE	Calm	ENE	Calm	ENE	Calm	N	Calm	WNW	Calm	SSW	Calm	ENE
05:00 – 06:00	Calm	ESE	Calm	ENE	Calm	ENE	Calm	ENE	Calm	WNW	Calm	S	Calm	NE
06:00 – 07:00	Calm	WNW	Calm	ENE	Calm	ENE	Calm	ENE	Calm	S	Calm	E	Calm	NE
07:00 – 08:00	Calm	SSW	Calm	ENE	1.7	ENE	Calm	E	Calm	SSW	Calm	WNW	Calm	NE
08:00 – 09:00	1.1	W	Calm	WNW	1.4	ENE	Calm	ENE	Calm	S	Calm	NE	Calm	NNE
09:00 – 10:00	0.8	SSW	2.6	NW	Calm	NNE	Calm	NNW	0.7	SSW	Calm	ENE	Calm	SSE
10:00 – 11:00	Calm	WNW	0.6	NNW	0.5	NNW	0.7	SW	1.3	SW	Calm	N	Calm	SSE
11:00 – 12:00	1.7	WSW	1.0	NNW	0.8	SSW	1.0	SSW	1.7	SW	Calm	SSW	Calm	SSW
12:00 – 13:00	1.1	SW	2.0	NW	1.2	SW	Calm	SSE	1.3	SSW	1.1	WSW	Calm	SW
13:00 – 14:00	1.8	SW	1.6	WSW	2.2	SW	1.5	S	3.5	SSW	2.9	S	Calm	SW
14:00 – 15:00	0.8	SSW	1.0	SSW	2.4	S	2.3	SSW	1.3	SW	1.4	SW	3.1	SSW
15:00 – 16:00	1.6	SW	Calm	ESE	2.1	S	1.0	WSW	2.2	S	1.8	SSW	2.9	SSW
16:00 – 17:00	0.8	SSE	Calm	NNE	1.4	S	2.4	SW	1.9	SSW	2.1	SSE	1.7	WSW
17:00 – 18:00	1.4	S	Calm	ENE	Calm	SW	1.7	S	2.2	SW	0.8	SSW	1.1	WSW

Remark: 1. Calm = <0.3 m/s,
2. WS = Wind Speed, (m/s)
3. WD = Wind Direction

นลินินิภา

(นางสาวนลินินิภา ขุนสกล)
นักวิทยาศาสตร์



(รองศาสตราจารย์ศิวพันธุ์ ขุนินทร์)
ผู้จัดการวิชาการ



Science Center, Faculty of Science and Technology, Suan Sunandha Rajabhat University
ศูนย์วิทยาศาสตร์ คณะวิทยาศาสตร์และเทคโนโลยี มหาวิทยาลัยราชภัฏสวนสุนันทา
1 U-Thong Nok Rd., Dusit Sub-District, Dusit District, Bangkok 10300 Tel. 02-1601143-45
1 ถนนอุทองนอก แขวงวชิรพยาบาล เขตดุสิต กรุงเทพมหานคร 10300 โทรศัพท์ 02-1601143-45

ANALYSIS REPORT

Project Name : โครงการจัดตั้งนิคมอุตสาหกรรมฉะเชิงเทรา บลูเทค ซิตี้ ของบริษัท ดับเบิลพี แลนด์ จำกัด
Project Location : ตำบลเขาหิน อำเภอบางปะกง จังหวัดฉะเชิงเทรา
Sampling Source : Ambient Air Quality
Sampling Point : บริเวณบ้านพักอาศัยด้านทิศใต้
GPS. Coordinate : UTM (WGS84) 47P 0717417 E, 1494746 N Report No. : SCR 237-2567
Sampling Date : July 15-22, 2024 Report Date : Aug 20, 2024
Sampling By : Evergreen Consulting Company Limited
Measured Instrument : Cup Anemometer Novalynx Model WS-02F Data 200-WS-25LS S/N No. A5360

Wind Direct	Percent of Wind Speed (%)					Total (%)
	0.3 - 1.5 m/s	1.6 - 3.3 m/s	3.4 - 5.4 m/s	5.5 - 7.9 m/s	≥ 8.0 m/s	
N	-	-	-	-	-	-
NNE	0.60	-	-	-	-	0.60
NE	-	-	-	-	-	-
ENE	2.98	1.19	-	-	-	4.17
E	-	-	-	-	-	-
ESE	0.60	-	-	-	-	0.60
SE	1.79	-	-	-	-	1.79
SSE	-	0.60	-	-	-	0.60
S	2.38	3.57	-	-	-	5.95
SSW	8.33	2.38	0.60	-	-	11.31
SW	7.14	4.76	-	-	-	11.90
WSW	1.79	2.38	-	-	-	4.17
W	1.19	-	-	-	-	1.19
WNW	-	-	-	-	-	-
NW	0.60	1.19	-	-	-	1.79
NNW	1.79	-	-	-	-	1.79
Sub-Total	29.17	16.07	0.60	-	-	45.83
CALM	54.17					

นลินินิภา

(นางสาวนลินินิภา ขุนสกล)
นักวิทยาศาสตร์

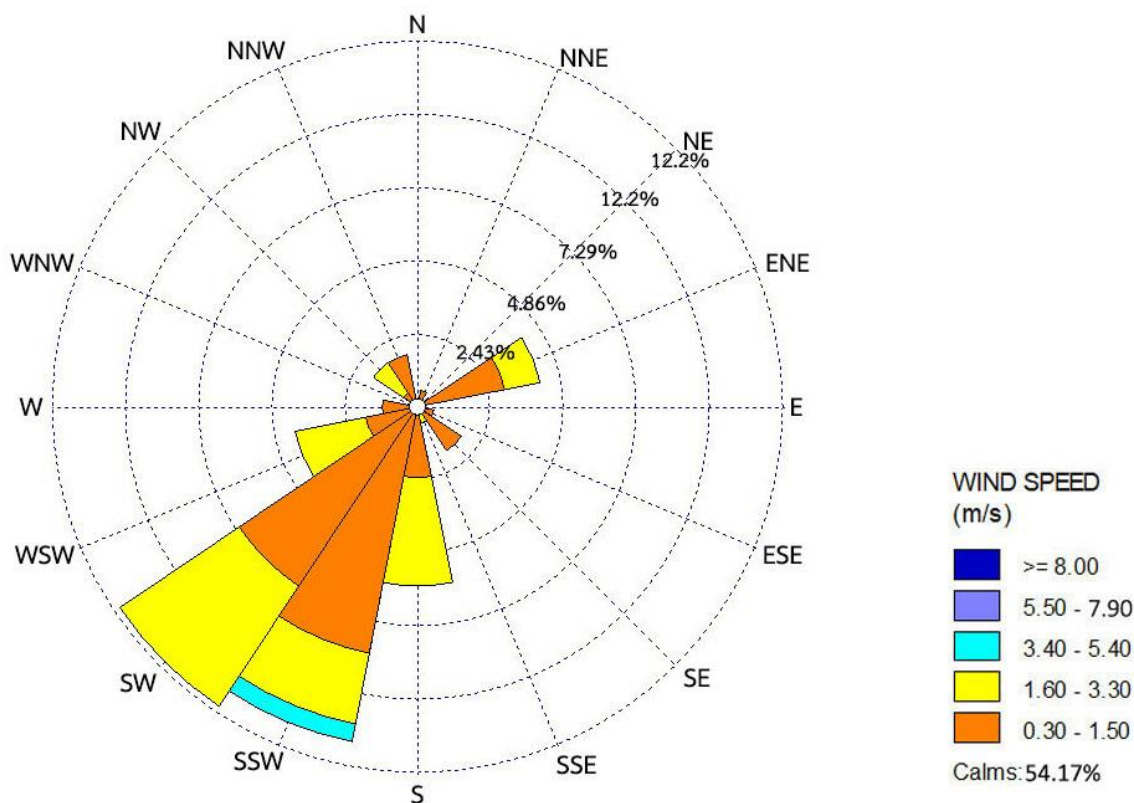


(รองศาสตราจารย์ศิวพันธุ์ ชื่นจันทร์)
ผู้จัดการวิชาการ



ANALYSIS REPORT

Project Name : โครงการจัดตั้งนิคมอุตสาหกรรมฉะเชิงเทรา บลูเทค ซิตี้ ของบริษัท ดับเบิลพี แลนด์ จำกัด
Project Location : ตำบลเขาหิน อำเภอบางปะกง จังหวัดฉะเชิงเทรา
Sampling Source : Ambient Air Quality
Sampling Point : บริเวณบ้านพักอาศัยด้านทิศใต้
GPS. Coordinate : UTM (WGS84) 47P 0717417 E, 1494746 N Report No. : SCR 237-2567
Sampling Date : July 15-22, 2024 Report Date : Aug 20, 2024
Sampling By : Evergreen Consulting Company Limited
Measured Instrument : Cup Anemometer Novalynx Model WS-02F Data 200-WS-25LS S/N No. A5360



โครงการจัดตั้งนิคมอุตสาหกรรมฉะเชิงเทรา บลูเทค ซิตี้ ของบริษัท ดับเบิลพี แลนด์ จำกัด

นลินินิภา

(นางสาวนลินินิภา ขุนสกล)
นักวิทยาศาสตร์



(รองศาสตราจารย์ศิวพันธุ์ ชูจันทร์)
ผู้จัดการวิชาการ